

# 東洋証券 マルチチャンネルサービス

2019年10月1日 取り扱い開始

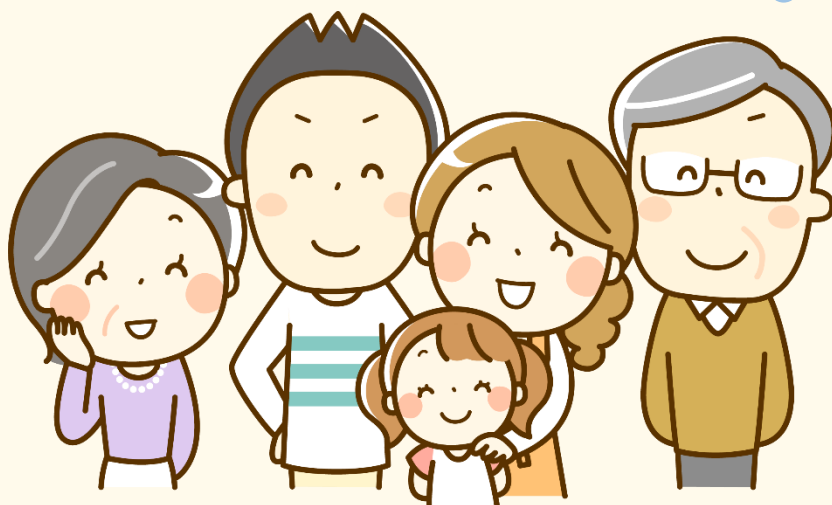
投資相談は従来通り  
営業店がサポート！



担当者が不在でも  
電話でお気軽に！



インターネットから  
いつでもどこでもお得に！



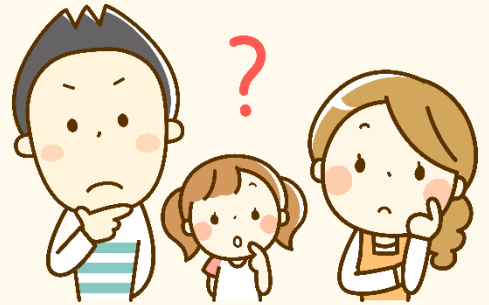
東洋証券が便利に！ お得に！ 変わります！

# マルチチャンネルサービスとは？

営業店でご口座をお持ちのお客さまが従来通り投資相談を行いながら、電話やインターネットを通じてご利用できる新しいサービスです。  
(ホームトレード部にご口座をお持ちのお客さまは対象外です。)

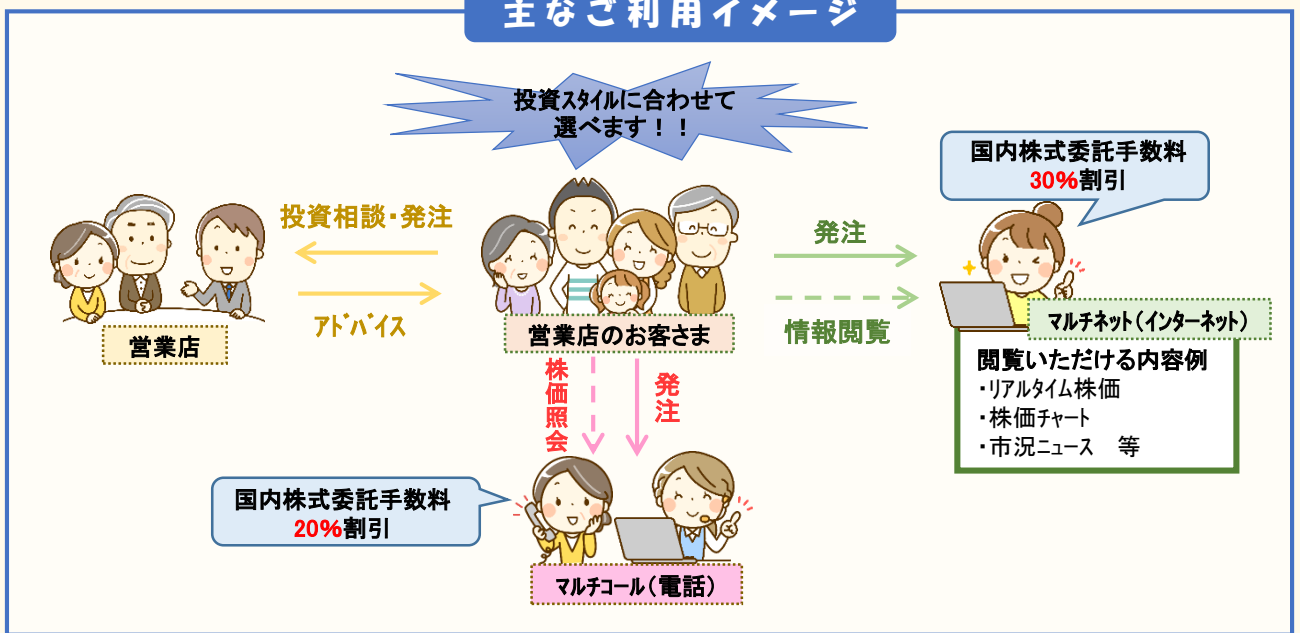
## マルチコール・マルチネットの取扱商品

- ・上場国内株式
  - ・上場株式投資信託の受託証券(ETF・ETN等)
  - ・上場不動産投資信託(J-RIET)
- ※国内現物株式のみのお取扱いとなります。  
※今後、取扱商品が増える可能性があります。



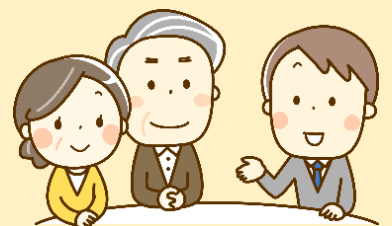
詳しくは、営業店またはカスタマーセンターにお問合せください。

## 主なご利用イメージ



## 営業店

資産運用は相談しながら行いたい！アドバイスが欲しい！というお客さまは従来通り投資相談を行いながらお取引いただけます。営業店・資産アドバイザーが資産運用のかかりつけ医としてお客さまの資産運用をサポートいたします。





## マルチコール(電話)

### 国内株式委託手数料

# 20%割引

#### ●国内現物株式注文

担当者が不在でも発注したい！パソコン操作は苦手！でもお得な手数料で取引したい！というお客さまは、お電話で国内現物株式をご注文いただけます。

※オペレーターによる投資相談は受け付けておりません。

営業店の基本手数料から20%割引となります。  
(取引単位未満株を除く)



#### 安心のサポート

直接オペレーターにつながるので  
安心してご注文いただけます！

#### フリーダイヤル

マルチコール専用ダイヤル

**0120-33-1040**

ご利用時間

営業日 8:00~17:00  
土日祝、東京証券取引所休業日を除く

※お取引内容によってはご注文出来ない場合もございます。



## マルチネット(インターネット)

### 国内株式委託手数料

# 30%割引

#### ●国内現物株式注文

いつでもどこでも発注したい！パソコン操作が得意！お得な手数料で取引したい！というお客さまは、ご自身の判断でインターネットを通じて国内現物株式をご注文いただけます。

※事前のお申し込みが必要です。

営業店の基本手数料から30%割引となります。  
(取引単位未満株を除く)



#### 前受け制度

約定代金は事前のご入金が必要です。



#### 豊富な投資情報

マーケット情報が閲覧でき  
投資に役立ちます。



#### 好きな時間に発注可能

自分のペースでお得にお取引できます！

ご利用時間

営業日 6:00~各取引終了時  
15:35~26:00(翌日扱い)  
休業日 6:00~26:00(翌日扱い)

マルチネットサポートダイヤル

**03-5117-0003**

お問合せ時間

営業日 8:30~17:00  
土日祝、東京証券取引所休業日を除く

※ホームトレード部のお客さまは、現在のお問い合わせ先に変更はありません。



## 本サービスご利用に際する注意事項

- ・日本国内に居住する口座名義人ご本人様に限らせていただきます。
- ・マルチコールの際は必ずご本人様確認をさせていただきます。
- ・マルチネットをご利用いただくために必要な通信機器及び通信環境はお客さままでご準備ください。
- ・一口注文は同一チャンネルにおいてのみ適用されます。
- ・既に発注済みのご注文を別のチャンネルで訂正することはできません。
- ・ご登録状況によって本サービスをご利用いただけない場合がございます。

## お取引停止について

以下の項目に該当した場合は、取引を一時停止させていただきます。

- ・転居先不明等により当社から諸通知がお届けできない場合（非居住者も含む）。
- ・法令諸規則等に違反または違反する恐れがあると当社が判断した場合。

詳しくは、マルチチャンネルサービス約款をご覧ください。

## 注意事項

### 外国証券等について

外国証券は、日本国内の取引所に上場されている銘柄や日本国内で募集または売出しがあった銘柄等の場合を除き日本国の金融商品取引法に基づく企業内容等の開示が行われておりません。

### 手数料等およびリスクについて

#### 国内株式の手数料等およびリスクについて

国内株式等の売買取引には、約定代金に対して最大1.2650%（税込み）の手数料をいただきます。約定代金1.2650%（税込み）に相当する額が3,300円（税込み）に満たない場合は3,300円（税込み）、売却約定代金が3,300円未満の場合は別途、当社が定めた方法により算出した金額をお支払いいただきます。国内株式等を募集、売出し等により取得いただく場合には、購入対価のみをお支払いいただきます。国内株式等は、株価の変動により、元本の損失が生じるおそれがあります。（記載の手数料については、2019年10月1日から適用されます。）

#### ご投資にあたっての留意点

取引や商品ごとに手数料等およびリスクが異なりますので、当該商品等の契約締結前書面、上場有価証券等書面、目論見書等をご覧ください。

