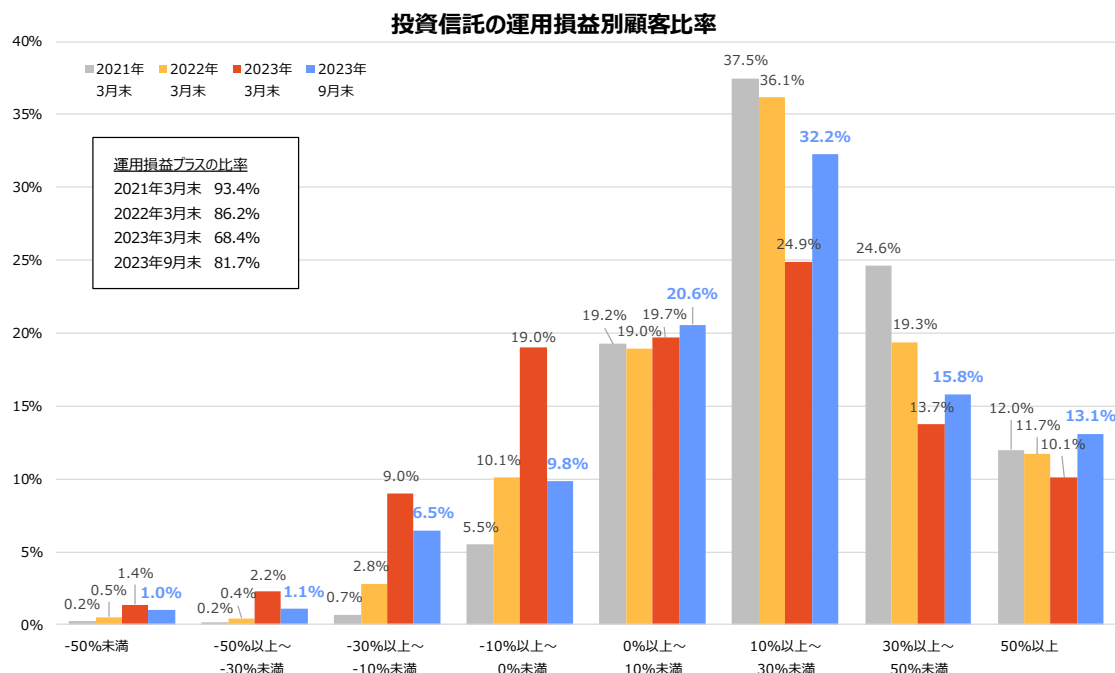


「投資信託の販売会社における比較可能な共通 KPI(ご参考)」 の公表について

金融庁が2018年(平成30年)6月に公表した「投資信託の販売会社における比較可能な共通 KPI について」に基づき、当社の2023年9月末時点の実績を以下の通り公表します。

投資信託の運用損益別顧客比率

2023年9月末時点の運用損益(トータルリターン)がプラスになっているお客様の比率は81.7%となっております。



対象顧客：2023年9月末時点に投資信託を保有している個人顧客

対象商品：公募国内投信および外国籍投信(ETF、上場REIT、公社債投信<MMF、MMF等>、私募投信、確定拠出年金・財形・ミリオンを除く)

計算方法：

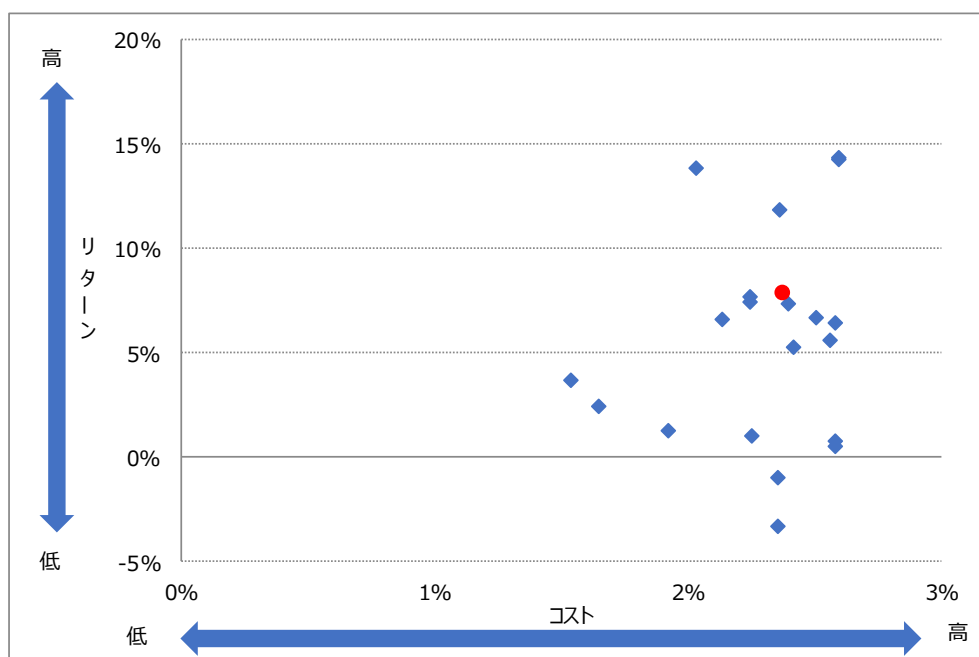
<分子> 基準日時点の評価金額+累計受取分配金(税引き後)+累計売付金額-買付金額(含む税込手数料)

基準日時点までに全部売却・償還された銘柄は対象外

<分母> 基準日時点の評価金額

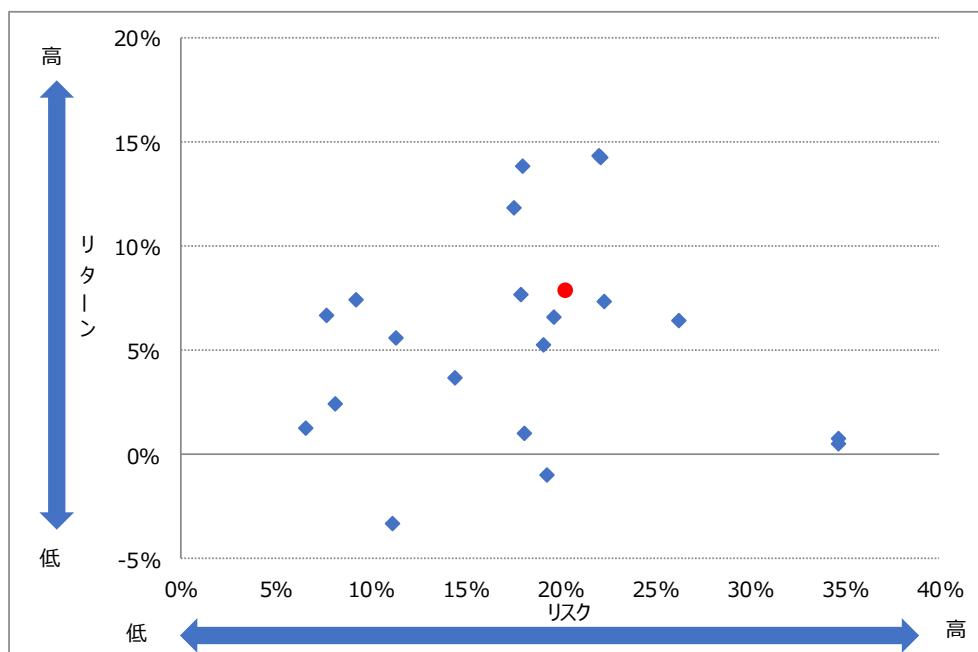
<遡及期間> 2001/10/1～2023/9/30

投資信託の預り残高上位 20 銘柄のコスト・リターン(2023 年 9 月末)



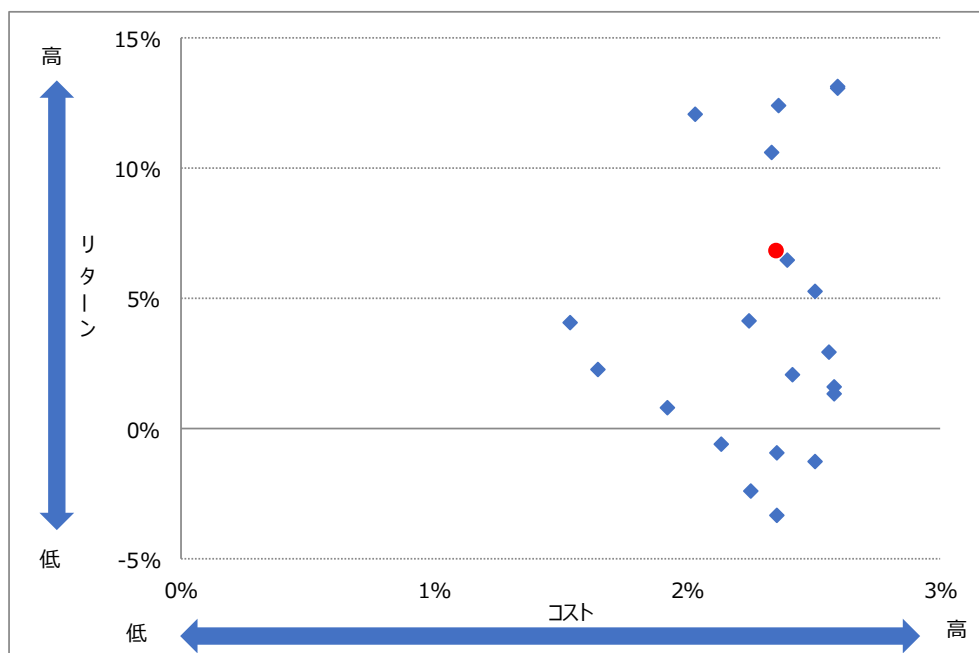
残高加重平均値 (●マーク)	コスト	リターン
	2.37%	7.86%

投資信託の預り残高上位 20 銘柄のリスク・リターン(2023 年 9 月末)



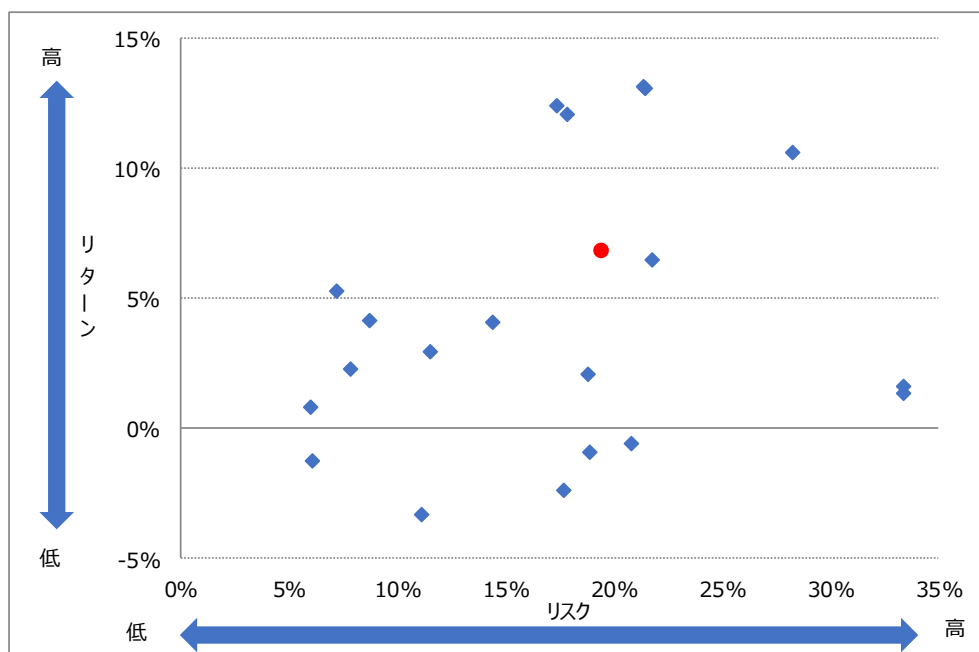
残高加重平均値 (●マーク)	リスク	リターン
	20.27%	7.86%

投資信託の預り残高上位 20 銘柄のコスト・リターン(2023 年 3 月末)



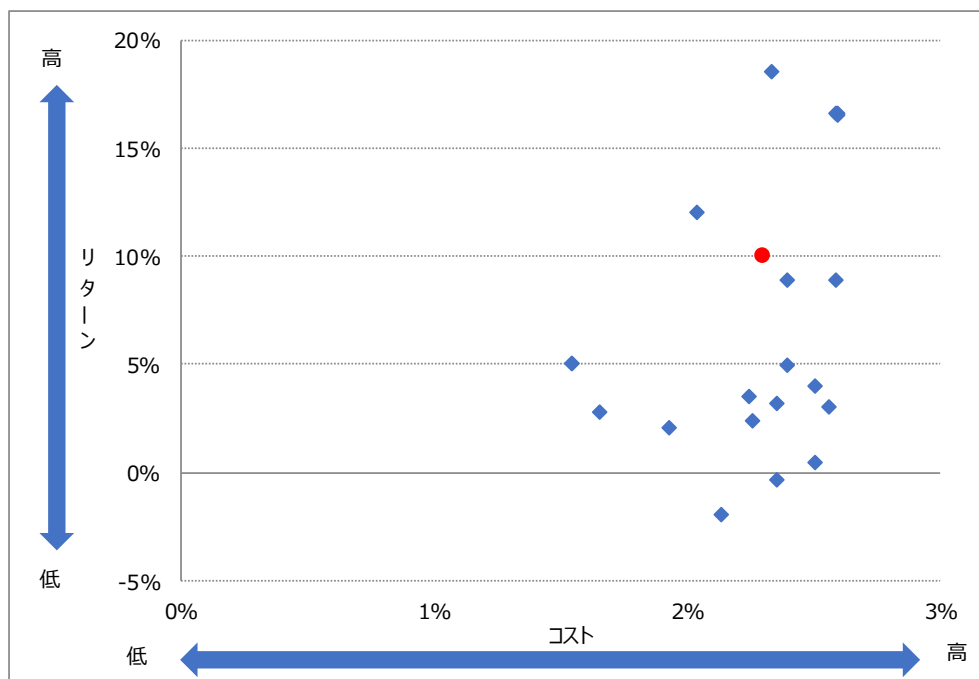
残高加重平均値 (●マーク)	コスト	リターン
	2.36%	6.83%

投資信託の預り残高上位 20 銘柄のリスク・リターン(2023 年 3 月末)



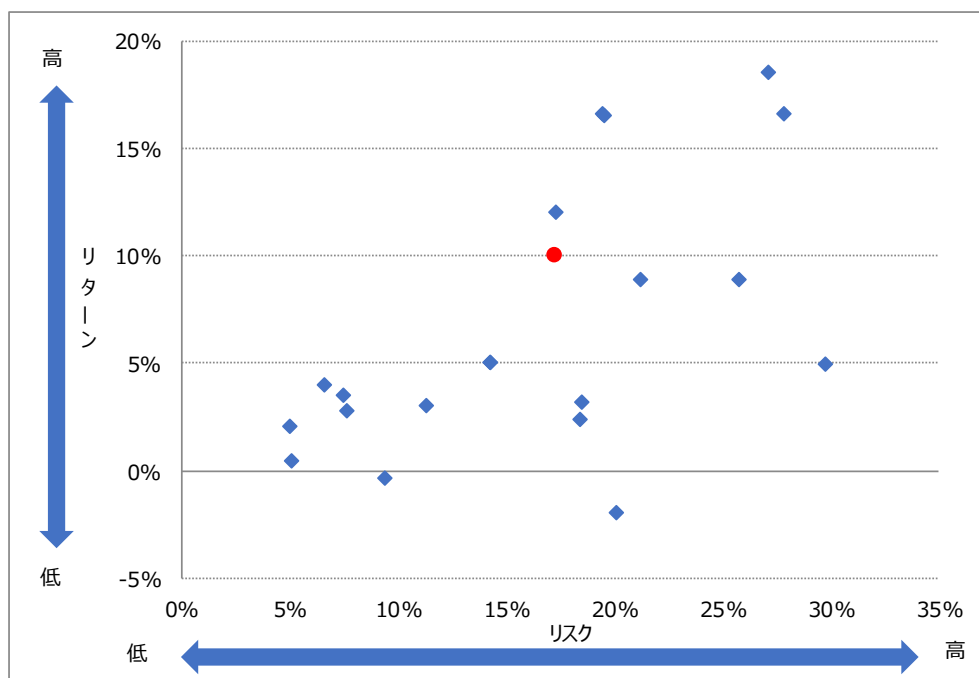
残高加重平均値 (●マーク)	リスク	リターン
	19.46%	6.83%

投資信託の預り残高上位 20 銘柄のコスト・リターン(2022 年 3 月末)



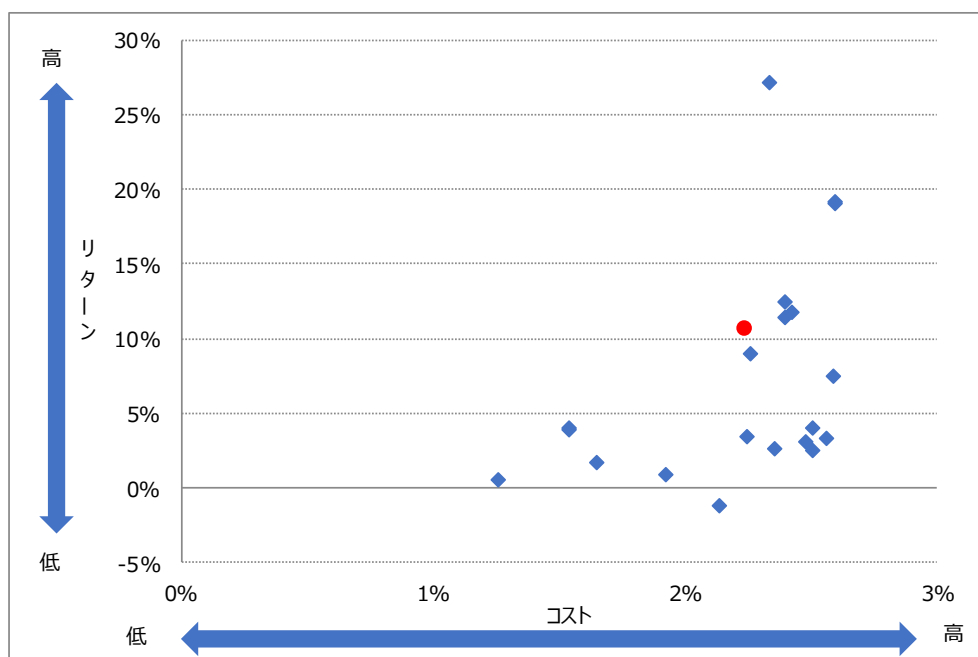
残高加重平均値 (●マーク)	コスト	リターン
	2.30%	10.00%

投資信託の預り残高上位 20 銘柄のリスク・リターン(2022 年 3 月末)



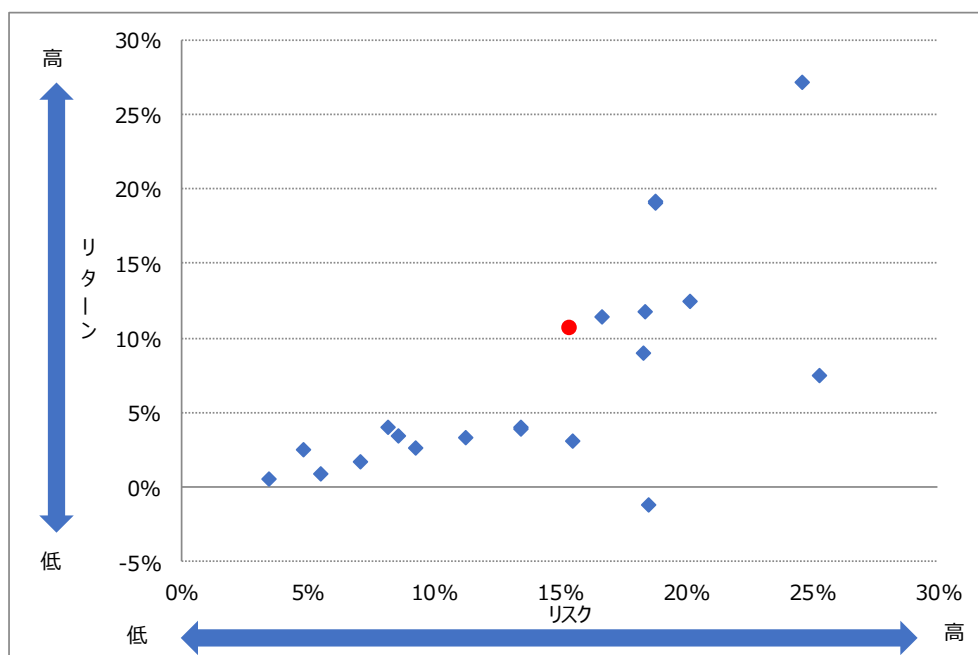
残高加重平均値 (●マーク)	リスク	リターン
	17.21%	10.00%

投資信託の預り残高上位 20 銘柄のコスト・リターン(2021 年 3 月末)



残高加重平均値 (●マーク)	コスト	リターン
		2.24%

投資信託の預り残高上位 20 銘柄のリスク・リターン(2021 年 3 月末)



残高加重平均値 (●マーク)	リスク	リターン
		15.40%

投資信託の預り残高上位 20 銘柄一覧

(2023 年 9 月末)

当社取扱いファンド残高上位20銘柄（設定後5年以上経過、2023年9月末時点）

順位	ファンド名	コスト	リスク	リターン
1	グローバル・ロボティクス株式ファンド（年2回決算型）	2.60%	22.03%	14.38%
2	グローバル・ロボティクス株式ファンド（1年決算型）	2.60%	22.11%	14.31%
3	グローバル・フィンテック株式ファンド（年2回決算型）	2.59%	34.64%	0.53%
4	ニッセイJリートオープン（毎月分配型）	1.54%	14.48%	3.73%
5	グローバル・スペース株式ファンド（1年決算型）	2.59%	26.29%	6.42%
6	先進国好配当株式ファンド（3ヵ月決算型）	2.04%	17.99%	13.85%
7	PIMCOインカム戦略ファンド<米ドルインカム>（毎月分配型）	2.51%	7.64%	6.67%
8	ニッセイJPX日経400アクティブファンド	2.24%	17.89%	7.71%
9	グローバル・フィンテック株式ファンド	2.59%	34.65%	0.75%
10	日本厳選中小型株ファンド	2.35%	19.34%	-0.95%
11	日本株発掘ファンド	2.26%	18.11%	1.06%
12	DIAM高格付インカム・オープン（毎月決算コース）	1.65%	8.11%	2.44%
13	PIMCOインカム戦略ファンド<世界通貨分散コース>（毎月分配型）	2.56%	11.30%	5.59%
14	ニッセイ短期インド債券ファンド（毎月決算型）	2.24%	9.19%	7.46%
15	ブラジル・ボンド・オープン（毎月決算型）	2.13%	19.66%	6.63%
16	DIAM新興企業日本株オープン 米ドル型	2.40%	22.28%	7.39%
17	JPM北米高配当・成長株ファンド（為替ヘッジなし、3ヵ月決算型）	2.37%	17.54%	11.88%
18	ダイワ海外ソリン・ファンド（毎月分配型）	1.93%	6.52%	1.28%
19	JPM・E-フロンティア・オープン	2.42%	19.08%	5.27%
20	PIMCOニューワールド円インカムファンド（毎月分配型）	2.35%	11.14%	-3.31%

(2023 年 3 月末)

当社取扱いファンド残高上位20銘柄（設定後5年以上経過、2023年3月末時点）

順位	ファンド名	コスト	リスク	リターン
1	グローバル・ロボティクス株式ファンド（年2回決算型）	2.60%	21.36%	13.17%
2	グローバル・ロボティクス株式ファンド（1年決算型）	2.60%	21.45%	13.09%
3	グローバル・フィンテック株式ファンド（年2回決算型）	2.59%	33.36%	1.34%
4	ニッセイJリートオープン（毎月分配型）	1.54%	14.37%	4.08%
5	先進国好配当株式ファンド（3ヵ月決算型）	2.04%	17.84%	12.08%
6	PIMCOインカム戦略ファンド<米ドルインカム>（毎月分配型）	2.51%	7.19%	5.30%
7	日本厳選中小型株ファンド	2.35%	18.92%	-0.93%
8	グローバル・フィンテック株式ファンド	2.59%	33.37%	1.62%
9	DIAM高格付インカム・オープン（毎月決算コース）	1.65%	7.81%	2.31%
10	日本株発掘ファンド	2.26%	17.71%	-2.37%
11	PIMCOインカム戦略ファンド<世界通貨分散コース>（毎月分配型）	2.56%	11.53%	2.96%
12	ニッセイ短期インド債券ファンド（毎月決算型）	2.24%	8.74%	4.16%
13	ブラジル・ボンド・オープン（毎月決算型）	2.13%	20.80%	-0.57%
14	DIAM新興企業日本株オープン 米ドル型	2.40%	21.75%	6.49%
15	JPM北米高配当・成長株ファンド（為替ヘッジなし、3ヵ月決算型）	2.37%	17.33%	12.46%
16	ダイワ海外ソリン・ファンド（毎月分配型）	1.93%	6.02%	0.84%
17	PIMCOニューワールド円インカムファンド（毎月分配型）	2.35%	11.09%	-3.33%
18	DIAM新興市場日本株ファンド	2.33%	28.30%	10.61%
19	JPM・E-フロンティア・オープン	2.42%	18.85%	2.08%
20	PIMCOインカム戦略ファンド<円インカム>（毎月分配型）	2.51%	6.09%	-1.26%

(2022年3月末)

当社取扱いファンド残高上位20銘柄 (設定後5年以上経過、2022年3月末時点)

順位	ファンド名	コスト	リスク	リターン
1	グローバル・ロボティクス株式ファンド (年2回決算型)	2.60%	19.45%	16.64%
2	ニッセイJリートオープン (毎月分配型)	1.54%	14.27%	5.06%
3	グローバル・ロボティクス株式ファンド (1年決算型)	2.60%	19.54%	16.57%
4	グローバル・フィンテック株式ファンド	2.59%	27.84%	16.60%
5	日本厳選中小型株ファンド	2.35%	18.51%	3.16%
6	D I A M高格付インカム・オープン (毎月決算コース)	1.65%	7.69%	2.80%
7	日本株発掘ファンド	2.26%	18.44%	2.35%
8	P I M C Oインカム戦略ファンド<世界通貨分散コース> (毎月分配型)	2.56%	11.35%	3.02%
9	ニッセイ短期インド債券ファンド (毎月決算型)	2.24%	7.51%	3.53%
10	P I M C Oインカム戦略ファンド<米ドルインカム> (毎月分配型)	2.51%	6.65%	4.03%
11	先進国好配当株式ファンド (3ヵ月決算型)	2.04%	17.29%	12.07%
12	P I M C Oニューワールド円インカムファンド (毎月分配型)	2.35%	9.40%	-0.33%
13	ブラジル・ボンド・オープン (毎月決算型)	2.13%	20.09%	-1.93%
14	D I A M新興企業日本株オープン 米ドル型	2.40%	21.21%	8.91%
15	ダイワ海外ソブリン・ファンド (毎月分配型)	1.93%	5.01%	2.08%
16	ニッセイJリートオープン (年1回決算型)	1.54%	14.28%	5.04%
17	P I M C Oインカム戦略ファンド<円インカム> (毎月分配型)	2.51%	5.07%	0.44%
18	D I A M新興市場日本株ファンド	2.33%	27.13%	18.52%
19	ニッセイ・インド厳選株式ファンド	2.59%	25.79%	8.87%
20	ニッセイ・オーストラリア・リート・オープン (毎月決算型)	2.39%	29.81%	4.98%

(2021年3月末)

当社取扱いファンド残高上位20銘柄 (設定後5年以上経過、2021年3月末時点)

順位	ファンド名	コスト	リスク	リターン
1	グローバル・ロボティクス株式ファンド (年2回決算型)	2.60%	18.81%	19.06%
2	ニッセイJリートオープン (毎月分配型)	1.54%	13.47%	4.03%
3	グローバル・ロボティクス株式ファンド (1年決算型)	2.60%	18.82%	19.22%
4	日本株発掘ファンド	2.26%	18.32%	9.09%
5	P I M C Oインカム戦略ファンド<世界通貨分散コース> (毎月分配型)	2.56%	11.32%	3.37%
6	D I A M高格付インカム・オープン (毎月決算コース)	1.65%	7.14%	1.76%
7	ニッセイ短期インド債券ファンド (毎月決算型)	2.24%	8.59%	3.42%
8	P I M C Oインカム戦略ファンド<米ドルインカム> (毎月分配型)	2.51%	8.22%	4.10%
9	ニッセイJリートオープン (年1回決算型)	1.54%	13.48%	3.99%
10	D I A M新興企業日本株オープン 米ドル型	2.40%	20.18%	12.48%
11	P I M C Oニューワールド円インカムファンド (毎月分配型)	2.35%	9.31%	2.71%
12	ダイワ海外ソブリン・ファンド (毎月分配型)	1.93%	5.55%	0.95%
13	P I M C Oインカム戦略ファンド<円インカム> (毎月分配型)	2.51%	4.85%	2.54%
14	D I A M新興市場日本株ファンド	2.33%	24.68%	27.20%
15	D I A M新興企業日本株ファンド	2.40%	16.70%	11.52%
16	ブラジル・ボンド・オープン (毎月決算型)	2.13%	18.55%	-1.13%
17	ニッセイ・インド厳選株式ファンド	2.59%	25.32%	7.54%
18	P I M C Oニューワールドインカムファンド<豪ドルコース> (毎月分配型)	2.48%	15.57%	3.18%
19	東京海上・円資産バランスファンド (毎月決算型)	1.25%	3.45%	0.58%
20	J P M ・ E - フロンティア・オープン	2.42%	18.39%	11.77%

注：コストは販売手数料(消費税込み)の5分の1と信託報酬率(消費税込み)の合計値。

リスク、リターンは過去5年のリスク、リターンを年率換算。