

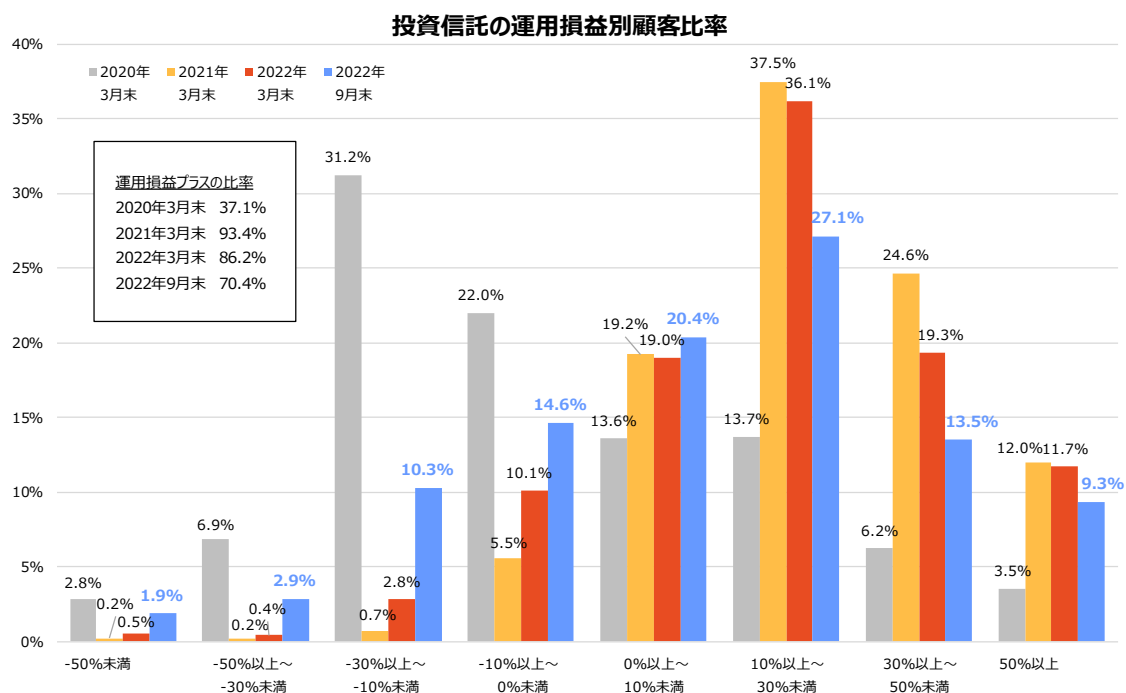
「投資信託の販売会社における比較可能な共通 KPI(ご参考)」

の公表について

金融庁が2018年(平成30年)6月に公表した「投資信託の販売会社における比較可能な共通 KPI について」に基づき、当社の2022年9月末時点の実績を以下の通り公表します。

投資信託の運用損益別顧客比率

2022年9月末時点の運用損益(トータルリターン)がプラスになっているお客様の比率は70.4%となっております。



対象顧客：2022年9月末時点に投資信託を保有している個人顧客

対象商品：公募国内投信および外国籍投信(ETF、上場REIT、公社債投信<MMF、MMF等>、私募投信、確定拠出年金・財形・ミリオンを除く)。

計算方法：

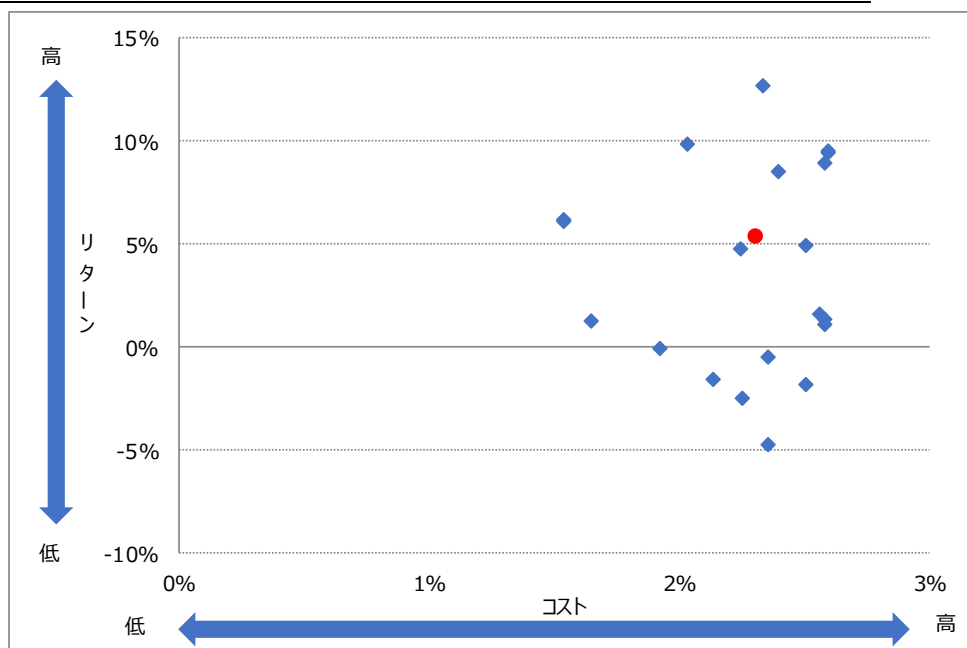
<分子> 基準日時点の評価金額+累計受取分配金(税引き後)+累計売付金額-買付金額(含む税込手数料)

基準日時点までに全部売却・償還された銘柄は対象外

<分母> 基準日時点の評価金額

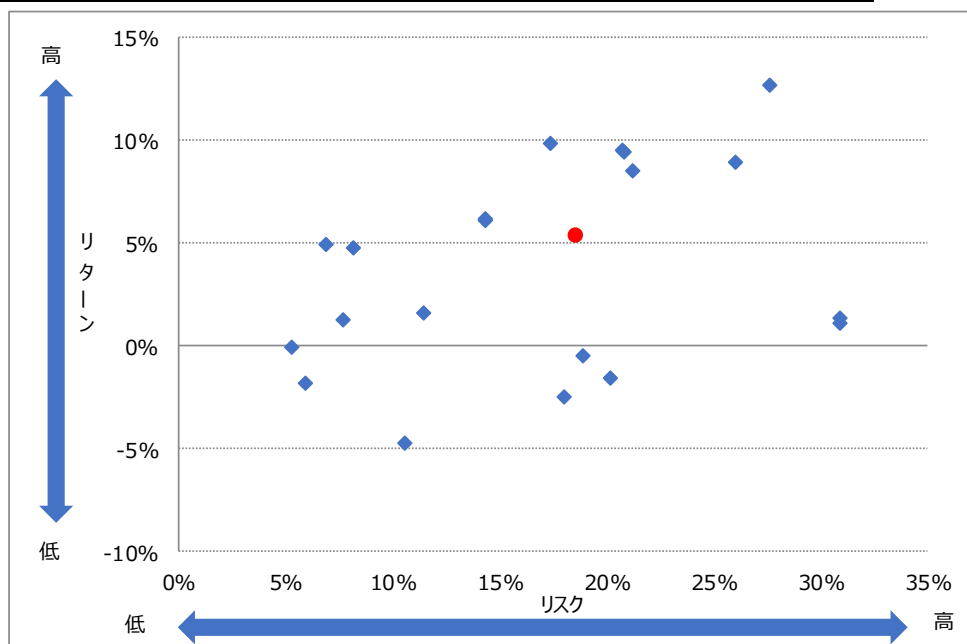
<遡及期間> 2001/10/1～2022/9/30

投資信託の預り残高上位 20 銘柄のコスト・リターン(2022 年 9 月末)



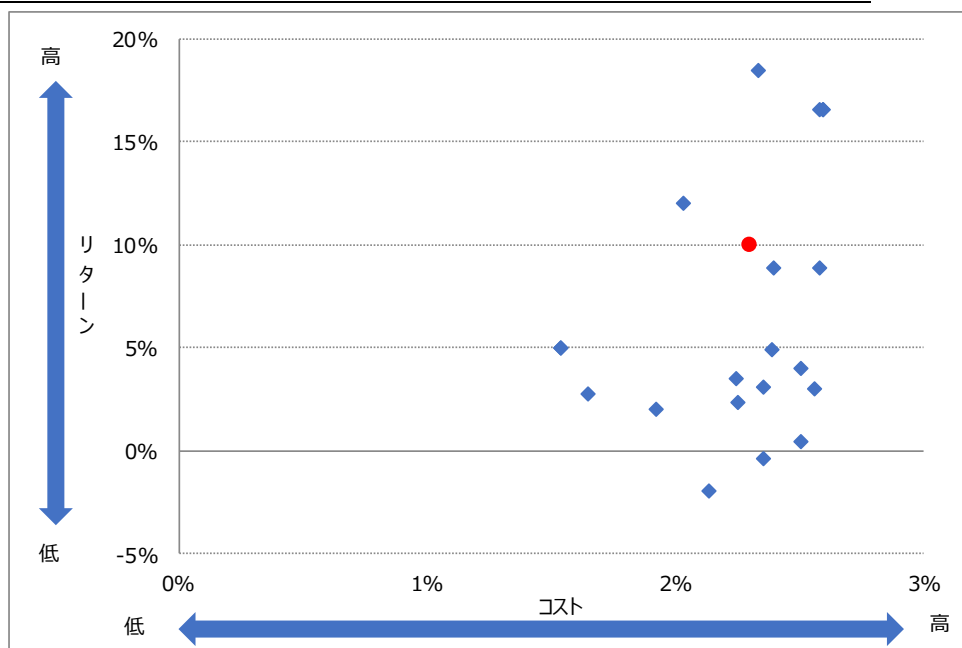
残高加重平均値 (●マーク)	コスト	リターン
	2.31%	5.35%

投資信託の預り残高上位 20 銘柄のリスク・リターン(2022 年 9 月末)



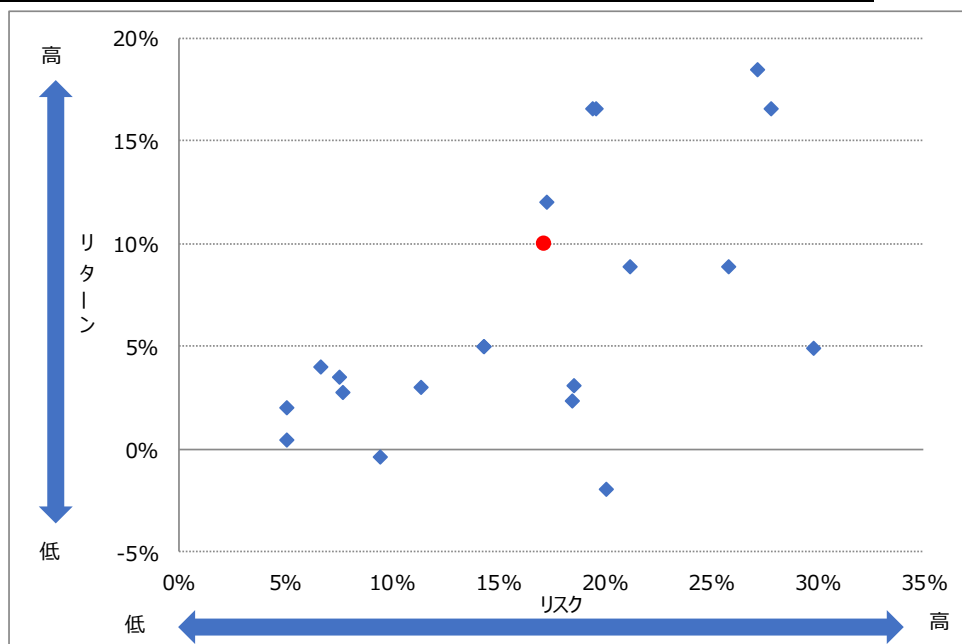
残高加重平均値 (●マーク)	リスク	リターン
	18.60%	5.35%

投資信託の預り残高上位 20 銘柄のコスト・リターン(2022 年 3 月末)



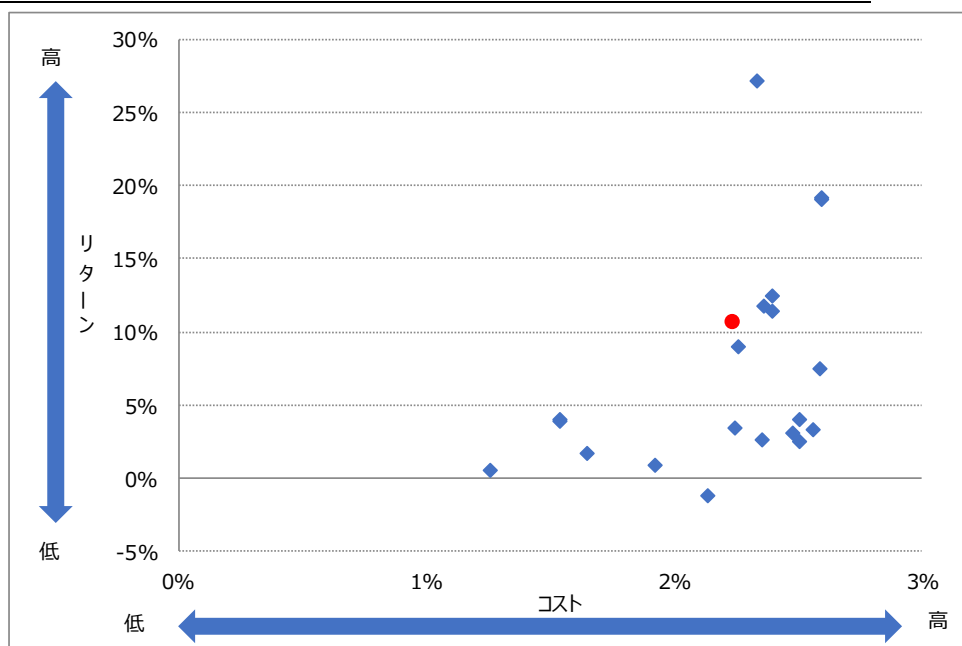
残高加重平均値 (●マーク)	コスト	リターン
	2.30%	10.00%

投資信託の預り残高上位 20 銘柄のリスク・リターン(2022 年 3 月末)



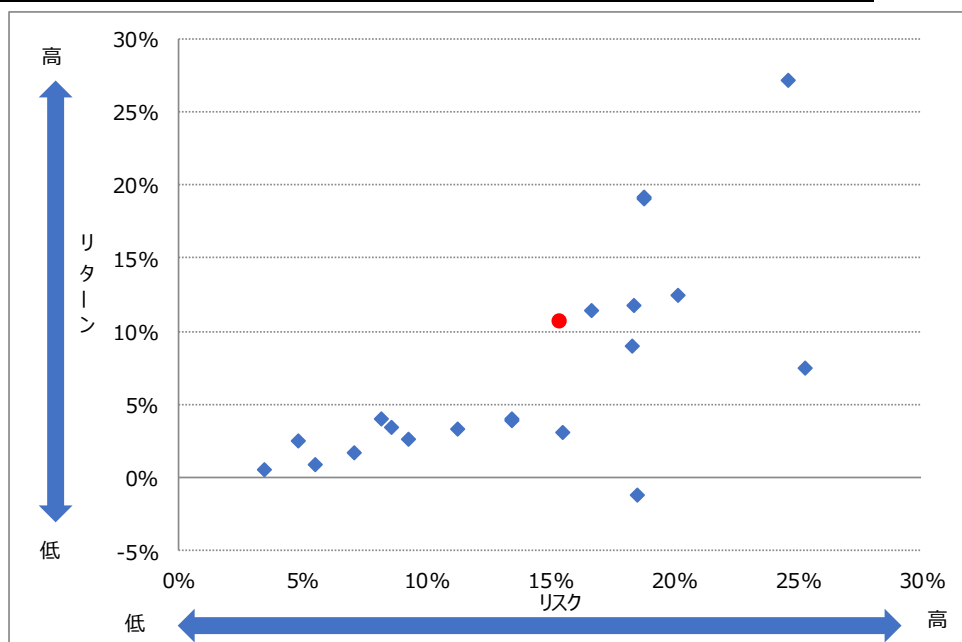
残高加重平均値 (●マーク)	リスク	リターン
	17.21%	10.00%

投資信託の預り残高上位 20 銘柄のコスト・リターン(2021 年 3 月末)



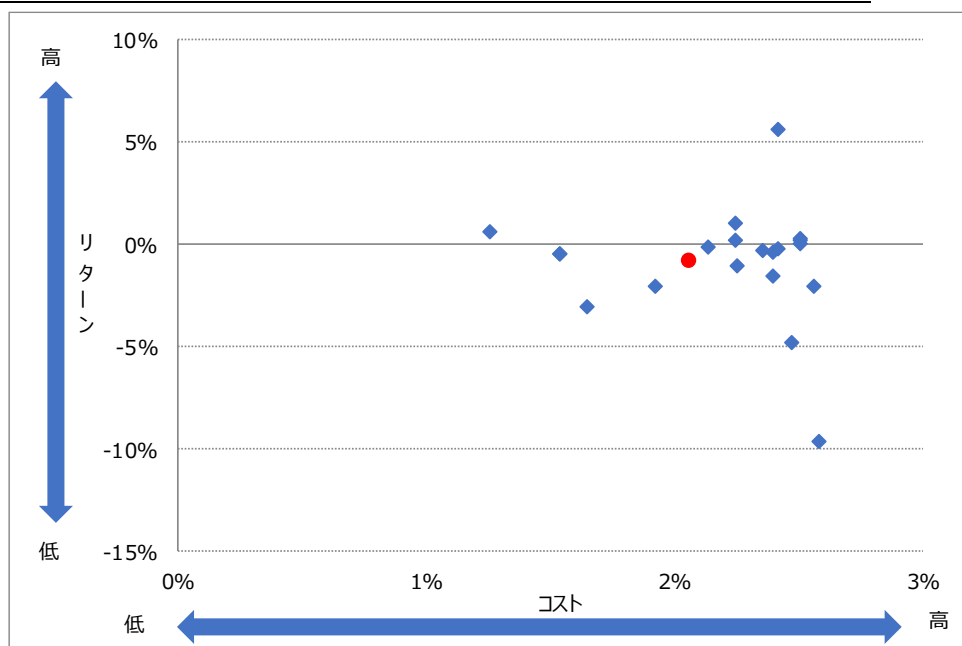
残高加重平均値 (●マーク)	コスト	リターン
	2.24%	10.63%

投資信託の預り残高上位 20 銘柄のリスク・リターン(2021 年 3 月末)



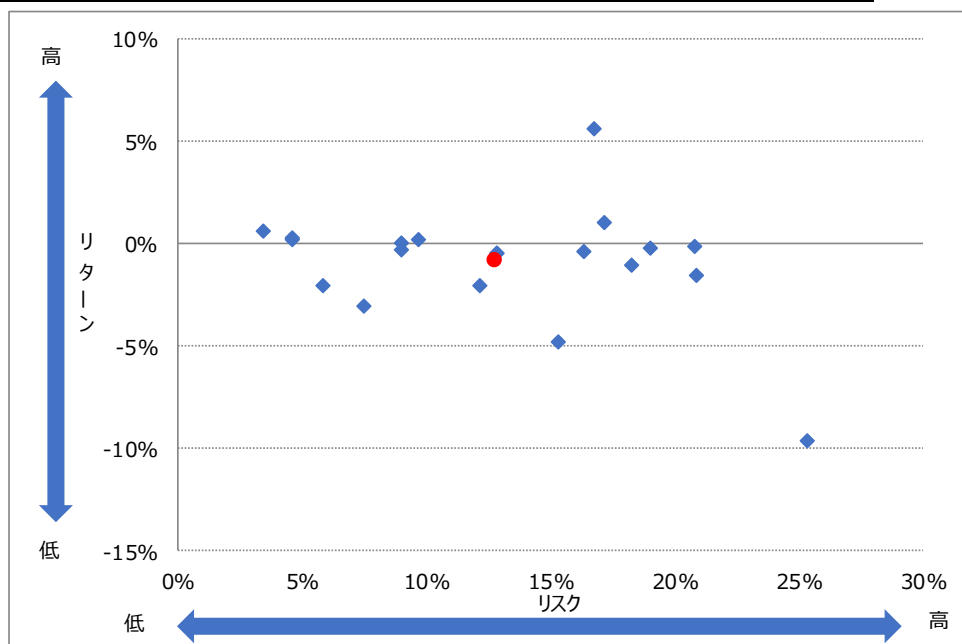
残高加重平均値 (●マーク)	リスク	リターン
	15.40%	10.63%

投資信託の預り残高上位 20 銘柄のコスト・リターン(2020 年 3 月末)



残高加重平均値 (●マーク)	コスト	リターン
	2.06%	-0.84%

投資信託の預り残高上位 20 銘柄のリスク・リターン(2020 年 3 月末)



残高加重平均値 (●マーク)	リスク	リターン
	12.74%	-0.84%

投資信託の預り残高上位 20 銘柄一覧

(2022 年 9 月末)

当社取扱いファンド残高上位20銘柄 (設定後5年以上経過、2022年9月末時点)

順位	ファンド名	コスト	リスク	リターン
1	グローバル・ロボティクス株式ファンド (年 2 回決算型)	2.60%	20.75%	9.51%
2	ニッセイ J リートオープン (毎月分配型)	1.54%	14.34%	6.16%
3	グローバル・ロボティクス株式ファンド (1 年決算型)	2.60%	20.84%	9.43%
4	グローバル・フィンテック株式ファンド (年 2 回決算型)	2.59%	30.92%	1.09%
5	先進国好配当株式ファンド (3ヵ月決算型)	2.04%	17.36%	9.84%
6	日本厳選中小型株ファンド	2.35%	18.91%	-0.50%
7	グローバル・フィンテック株式ファンド	2.59%	30.94%	1.34%
8	D I A M 高格付インカム・オープン (毎月決算コース)	1.65%	7.65%	1.31%
9	P I M C O インカム戦略ファンド<米ドルインカム> (毎月分配型)	2.51%	6.87%	4.96%
10	日本株発掘ファンド	2.26%	18.02%	-2.47%
11	ニッセイ短期インド債券ファンド (毎月決算型)	2.24%	8.17%	4.78%
12	P I M C O インカム戦略ファンド<世界通貨分散コース> (毎月分配型)	2.56%	11.42%	1.59%
13	ブラジル・ボンド・オープン (毎月決算型)	2.13%	20.15%	-1.57%
14	D I A M 新興企業日本株オープン 米ドル型	2.40%	21.22%	8.52%
15	ダイワ海外ソブリン・ファンド (毎月分配型)	1.93%	5.30%	-0.04%
16	P I M C O ニューワールド円インカムファンド (毎月分配型)	2.35%	10.57%	-4.69%
17	ニッセイ J リートオープン (年 1 回決算型)	1.54%	14.35%	6.14%
18	P I M C O インカム戦略ファンド<円インカム> (毎月分配型)	2.51%	5.89%	-1.84%
19	ニッセイ・インド厳選株式ファンド	2.59%	26.00%	8.95%
20	D I A M 新興市場日本株ファンド	2.33%	27.64%	12.72%

(2022 年 3 月末)

当社取扱いファンド残高上位20銘柄 (設定後5年以上経過、2022年3月末時点)

順位	ファンド名	コスト	リスク	リターン
1	グローバル・ロボティクス株式ファンド (年 2 回決算型)	2.60%	19.45%	16.64%
2	ニッセイ J リートオープン (毎月分配型)	1.54%	14.27%	5.06%
3	グローバル・ロボティクス株式ファンド (1 年決算型)	2.60%	19.54%	16.57%
4	グローバル・フィンテック株式ファンド	2.59%	27.84%	16.60%
5	日本厳選中小型株ファンド	2.35%	18.51%	3.16%
6	D I A M 高格付インカム・オープン (毎月決算コース)	1.65%	7.69%	2.80%
7	日本株発掘ファンド	2.26%	18.44%	2.35%
8	P I M C O インカム戦略ファンド<世界通貨分散コース> (毎月分配型)	2.56%	11.35%	3.02%
9	ニッセイ短期インド債券ファンド (毎月決算型)	2.24%	7.51%	3.53%
10	P I M C O インカム戦略ファンド<米ドルインカム> (毎月分配型)	2.51%	6.65%	4.03%
11	先進国好配当株式ファンド (3ヵ月決算型)	2.04%	17.29%	12.07%
12	P I M C O ニューワールド円インカムファンド (毎月分配型)	2.35%	9.40%	-0.33%
13	ブラジル・ボンド・オープン (毎月決算型)	2.13%	20.09%	-1.93%
14	D I A M 新興企業日本株オープン 米ドル型	2.40%	21.21%	8.91%
15	ダイワ海外ソブリン・ファンド (毎月分配型)	1.93%	5.01%	2.08%
16	ニッセイ J リートオープン (年 1 回決算型)	1.54%	14.28%	5.04%
17	P I M C O インカム戦略ファンド<円インカム> (毎月分配型)	2.51%	5.07%	0.44%
18	D I A M 新興市場日本株ファンド	2.33%	27.13%	18.52%
19	ニッセイ・インド厳選株式ファンド	2.59%	25.79%	8.87%
20	ニッセイ・オーストラリア・リート・オープン (毎月決算型)	2.39%	29.81%	4.98%

(2021年3月末)

当社取扱いファンド残高上位20銘柄 (設定後5年以上経過、2021年3月末時点)

順位	ファンド名	コスト	リスク	リターン
1	グローバル・ロボティクス株式ファンド (年2回決算型)	2.60%	18.81%	19.06%
2	ニッセイJリートオープン (毎月分配型)	1.54%	13.47%	4.03%
3	グローバル・ロボティクス株式ファンド (1年決算型)	2.60%	18.82%	19.22%
4	日本株発掘ファンド	2.26%	18.32%	9.09%
5	PIMCOインカム戦略ファンド<世界通貨分散コース> (毎月分配型)	2.56%	11.32%	3.37%
6	DIAM高格付インカム・オープン (毎月決算コース)	1.65%	7.14%	1.76%
7	ニッセイ短期インド債券ファンド (毎月決算型)	2.24%	8.59%	3.42%
8	PIMCOインカム戦略ファンド<米ドルインカム> (毎月分配型)	2.51%	8.22%	4.10%
9	ニッセイJリートオープン (年1回決算型)	1.54%	13.48%	3.99%
10	DIAM新興企業日本株オープン 米ドル型	2.40%	20.18%	12.48%
11	PIMCOニューワールド円インカムファンド (毎月分配型)	2.35%	9.31%	2.71%
12	ダイワ海外ソリン・ファンド (毎月分配型)	1.93%	5.55%	0.95%
13	PIMCOインカム戦略ファンド<円インカム> (毎月分配型)	2.51%	4.85%	2.54%
14	DIAM新興市場日本株ファンド	2.33%	24.68%	27.20%
15	DIAM新興企業日本株ファンド	2.40%	16.70%	11.52%
16	ブラジル・ボンド・オープン (毎月決算型)	2.13%	18.55%	-1.13%
17	ニッセイ・インド厳選株式ファンド	2.59%	25.32%	7.54%
18	PIMCOニューワールドインカムファンド<豪ドルコース> (毎月分配型)	2.48%	15.57%	3.18%
19	東京海上・円資産バランスファンド (毎月決算型)	1.25%	3.45%	0.58%
20	JPM・E-フロンティア・オープン	2.42%	18.39%	11.77%

(2020年3月末)

当社取扱いファンド残高上位20銘柄 (設定後5年以上経過、2020年3月末時点)

順位	ファンド名	コスト	リスク	リターン
1	ニッセイJリートオープン (毎月分配型)	1.54%	12.81%	-0.45%
2	日本株発掘ファンド	2.26%	18.25%	-1.03%
3	ニッセイ短期インド債券ファンド (毎月決算型)	2.24%	9.68%	0.21%
4	PIMCOインカム戦略ファンド<世界通貨分散コース> (毎月分配型)	2.56%	12.14%	-2.06%
5	DIAM高格付インカム・オープン (毎月決算コース)	1.65%	7.44%	-3.03%
6	PIMCOインカム戦略ファンド<米ドルインカム> (毎月分配型)	2.51%	8.95%	0.00%
7	ブラジル・ボンド・オープン (毎月決算型)	2.13%	20.78%	-0.19%
8	PIMCOニューワールド円インカムファンド (毎月分配型)	2.35%	8.95%	-0.30%
9	ダイワ海外ソリン・ファンド (毎月分配型)	1.93%	5.85%	-2.03%
10	PIMCOインカム戦略ファンド<円インカム> (毎月分配型)	2.51%	4.61%	0.22%
11	ニッセイJリートオープン (年1回決算型)	1.54%	12.81%	-0.50%
12	DIAM新興企業日本株オープン 米ドル型	2.40%	20.85%	-1.59%
13	東京海上・円資産バランスファンド (毎月決算型)	1.25%	3.44%	0.62%
14	ニッセイJPX日経400アクティブファンド	2.24%	17.17%	0.99%
15	DIAM新興企業日本株ファンド	2.40%	16.37%	-0.42%
16	ニッセイ・インド厳選株式ファンド	2.59%	25.35%	-9.68%
17	One国内株オープン	2.42%	16.72%	5.64%
18	PIMCOニューワールドインカムファンド<豪ドルコース> (毎月分配型)	2.48%	15.34%	-4.85%
19	PIMCOインカム戦略ファンド<円インカム> (年2回分配型)	2.51%	4.61%	0.23%
20	JPM・E-フロンティア・オープン	2.42%	19.00%	-0.25%

注：コストは販売手数料(消費税込み)の5分の1と信託報酬率(消費税込み)の合計値。

リスク、リターンは過去5年のリスク、リターンを年率換算。