

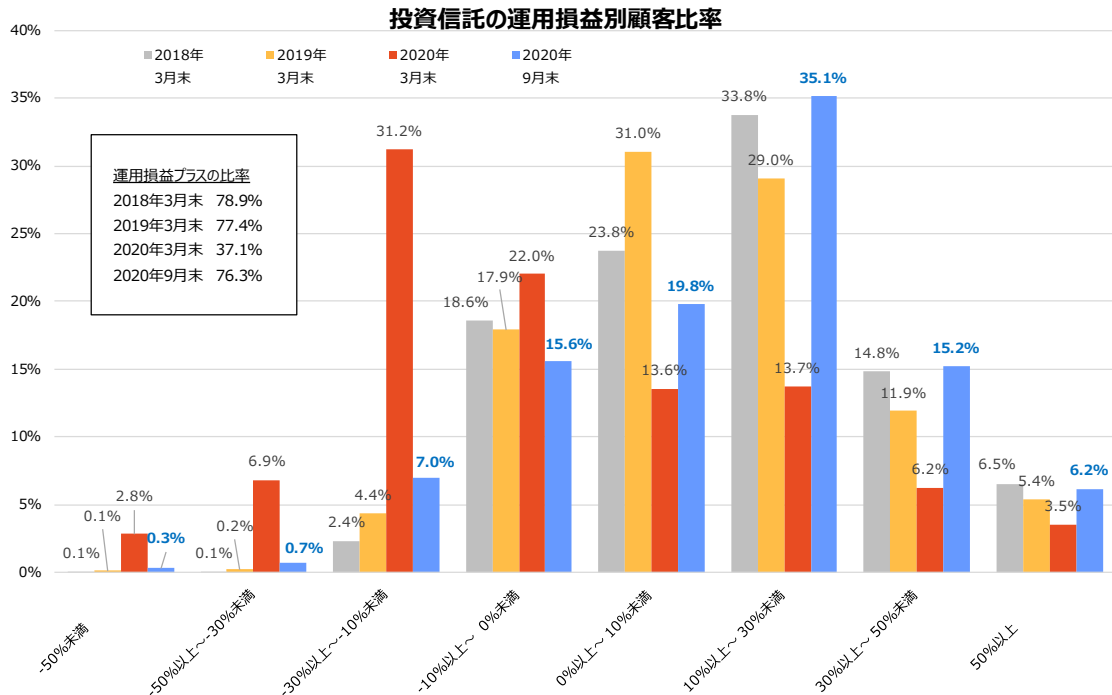
「投資信託の販売会社における比較可能な共通 KPI(ご参考)」

の公表について

金融庁が2018年(平成30年)6月に公表した「投資信託の販売会社における比較可能な共通 KPI について」に基づき、当社の2020年9月末時点の実績を以下の通り公表します。

投資信託の運用損益別顧客比率

2020年9月末時点の運用損益(トータルリターン)がプラスになっているお客様の比率は76.3%となっております。



対象顧客：2020年9月末時点に投資信託を保有している個人顧客

対象商品：公募国内投信および外国籍投信(ETF、上場REIT、公社債投信<MMF、MMF等>、私募投信、確定拠出年金・財形・ミリオンを除く)。

計算方法：

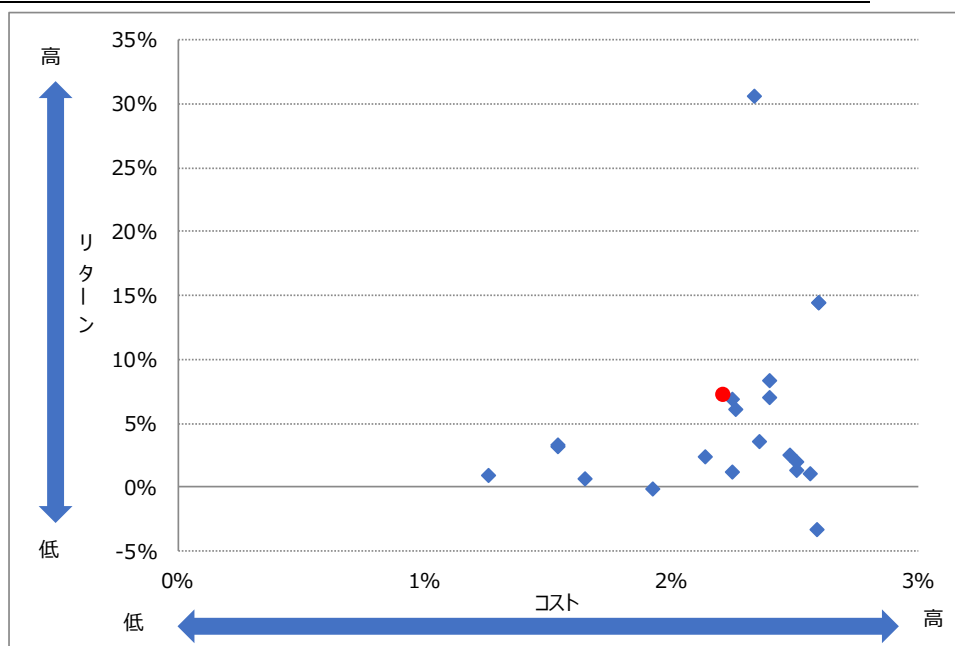
<分子> 基準日時点の評価金額+累計受取分配金(税引き後)+累計売付金額-買付金額(含む税込手数料)

基準日時点までに全部売却・償還された銘柄は対象外

<分母> 基準日時点の評価金額

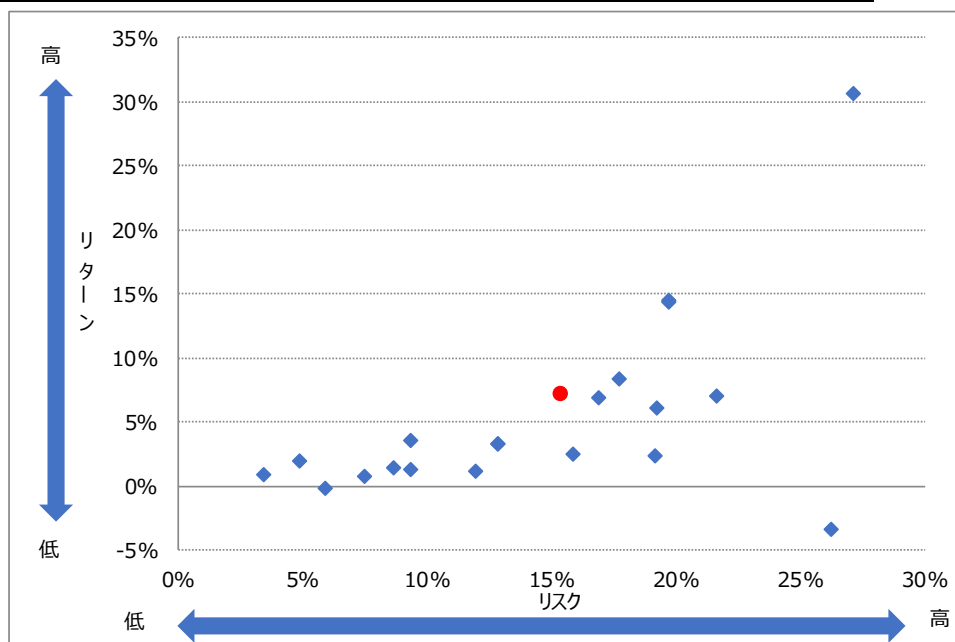
<遡及期間> 2001/10/1~2020/9/30

投資信託の預り残高上位 20 銘柄のコスト・リターン(2020 年 9 月末)



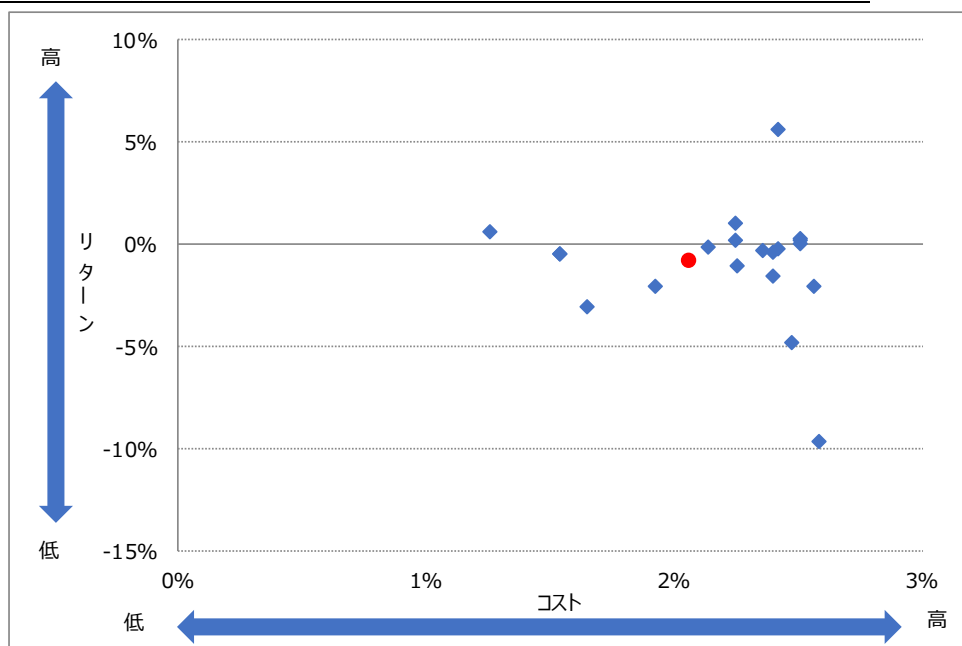
残高加重平均値 (●マーク)	コスト	リターン
	2.21%	7.19%

投資信託の預り残高上位 20 銘柄のリスク・リターン(2020 年 9 月末)



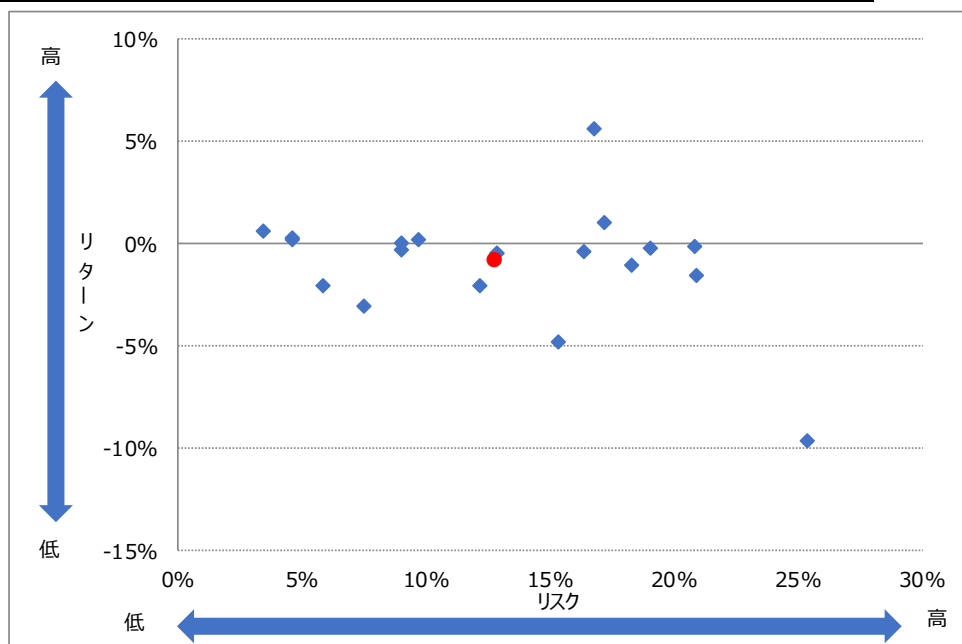
残高加重平均値 (●マーク)	リスク	リターン
	15.38%	7.19%

投資信託の預り残高上位 20 銘柄のコスト・リターン(2020 年 3 月末)



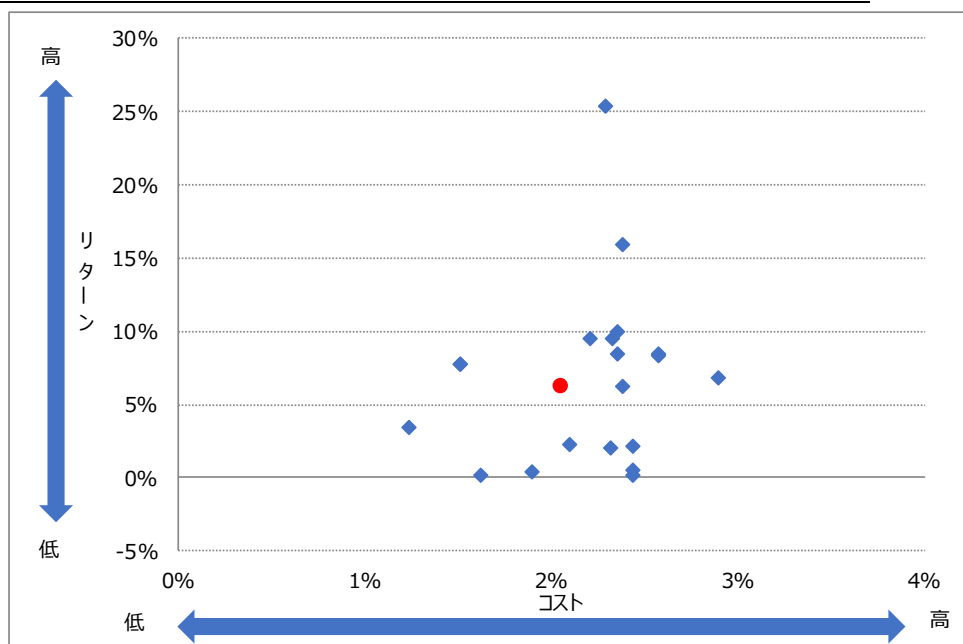
残高加重平均値 (●マーク)	コスト	リターン
	2.06%	-0.84%

投資信託の預り残高上位 20 銘柄のリスク・リターン(2020 年 3 月末)



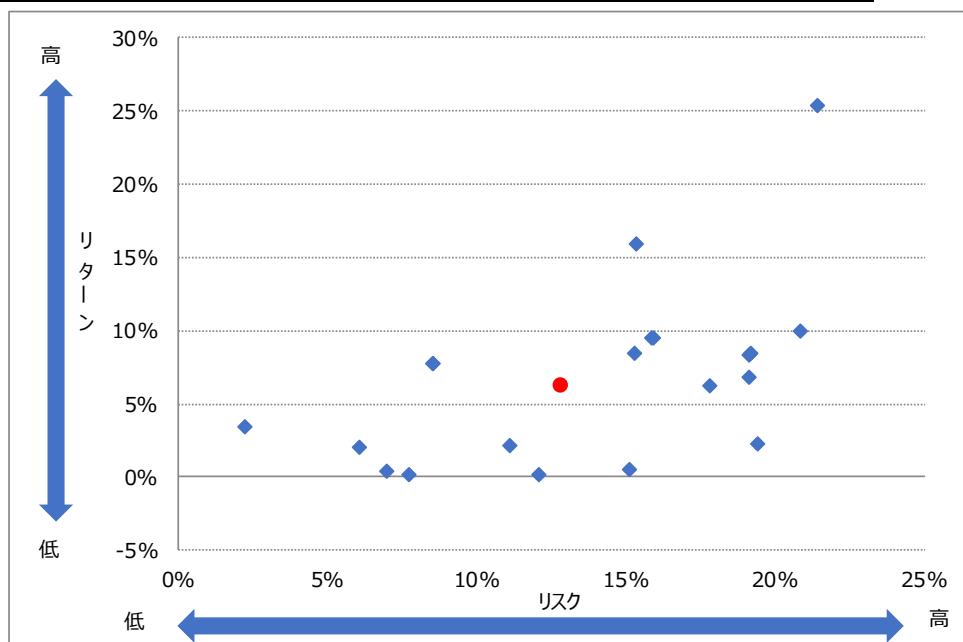
残高加重平均値 (●マーク)	リスク	リターン
	12.74%	-0.84%

投資信託の預り残高上位 20 銘柄のコスト・リターン(2019 年 3 月末)



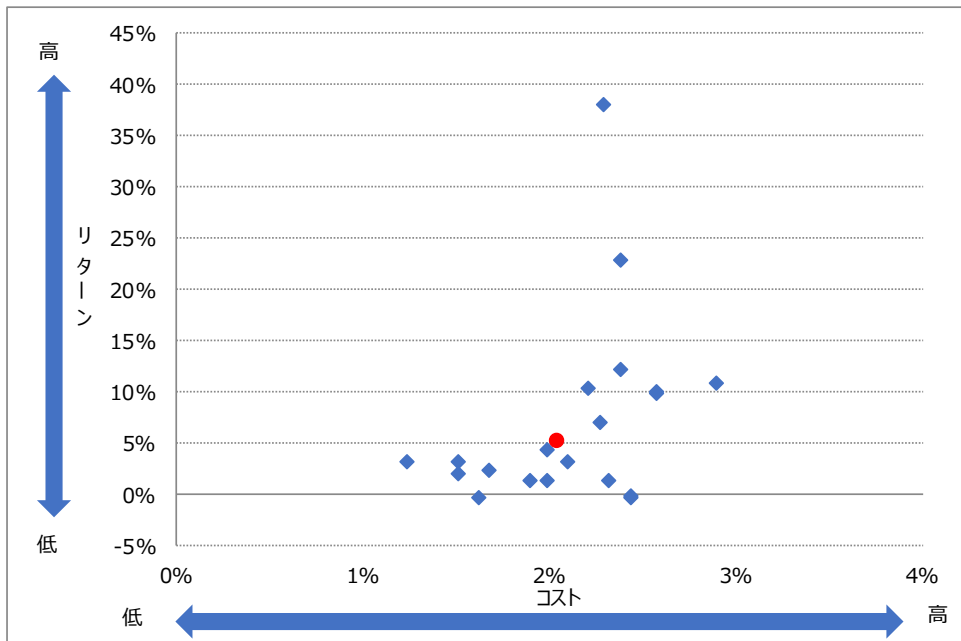
残高加重平均値 (●マーク)	コスト	リターン
	2.05%	6.22%

投資信託の預り残高上位 20 銘柄のリスク・リターン(2019 年 3 月末)



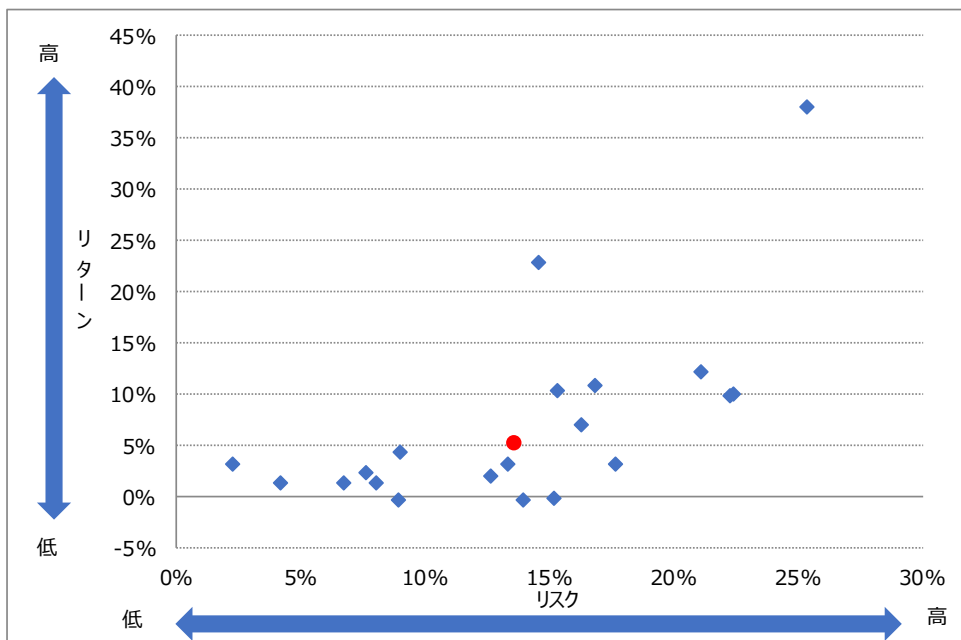
残高加重平均値 (●マーク)	リスク	リターン
	12.81%	6.22%

投資信託の預り残高上位 20 銘柄のコスト・リターン(2018 年 3 月末)



残高加重平均値 (●マーク)	コスト	リターン
	2.04%	5.24%

投資信託の預り残高上位 20 銘柄のリスク・リターン(2018 年 3 月末)



残高加重平均値 (●マーク)	リスク	リターン
	13.60%	5.24%

投資信託の預り残高上位 20 銘柄一覧

(2020 年 9 月末)

当社取扱いファンド残高上位20銘柄 (設定後5年以上経過、2020年9月末時点)

順位	ファンド名	コスト	リスク	リターン
1	グローバル・ロボティクス株式ファンド (年2回決算型)	2.60%	19.71%	14.42%
2	ニッセイJリートオープン (毎月分配型)	1.54%	12.83%	3.31%
3	グローバル・ロボティクス株式ファンド (1年決算型)	2.60%	19.72%	14.51%
4	日本株発掘ファンド	2.26%	19.21%	6.10%
5	PIMCOインカム戦略ファンド<世界通貨分散コース> (毎月分配型)	2.56%	11.94%	1.12%
6	ニッセイ短期インド債券ファンド (毎月決算型)	2.24%	9.31%	1.30%
7	DIAM高格付インカム・オープン (毎月決算コース)	1.65%	7.44%	0.73%
8	PIMCOインカム戦略ファンド<米ドルインカム> (毎月分配型)	2.51%	8.60%	1.40%
9	PIMCOニューワールド円インカムファンド (毎月分配型)	2.35%	9.34%	3.58%
10	DIAM新興企業日本株オープン 米ドル型	2.40%	21.64%	7.05%
11	ニッセイJリートオープン (年1回決算型)	1.54%	12.83%	3.24%
12	ダイワ海外ソブリン・ファンド (毎月分配型)	1.93%	5.88%	-0.12%
13	ブラジル・ボンド・オープン (毎月決算型)	2.13%	19.16%	2.38%
14	PIMCOインカム戦略ファンド<円インカム> (毎月分配型)	2.51%	4.85%	2.01%
15	DIAM新興企業日本株ファンド	2.40%	17.68%	8.44%
16	DIAM新興市場日本株ファンド	2.33%	27.12%	30.66%
17	ニッセイJPX日経400アクティブファンド	2.24%	16.85%	6.93%
18	ニッセイ・インド厳選株式ファンド	2.59%	26.23%	-3.30%
19	東京海上・円資産バランスファンド (毎月決算型)	1.25%	3.38%	0.92%
20	PIMCOニューワールドインカムファンド<豪ドルコース> (毎月分配型)	2.48%	15.82%	2.53%

(2020 年 3 月末)

当社取扱いファンド残高上位20銘柄 (設定後5年以上経過、2020年3月末時点)

順位	ファンド名	コスト	リスク	リターン
1	ニッセイJリートオープン (毎月分配型)	1.54%	12.81%	-0.45%
2	日本株発掘ファンド	2.26%	18.25%	-1.03%
3	ニッセイ短期インド債券ファンド (毎月決算型)	2.24%	9.68%	0.21%
4	PIMCOインカム戦略ファンド<世界通貨分散コース> (毎月分配型)	2.56%	12.14%	-2.06%
5	DIAM高格付インカム・オープン (毎月決算コース)	1.65%	7.44%	-3.03%
6	PIMCOインカム戦略ファンド<米ドルインカム> (毎月分配型)	2.51%	8.95%	0.00%
7	ブラジル・ボンド・オープン (毎月決算型)	2.13%	20.78%	-0.19%
8	PIMCOニューワールド円インカムファンド (毎月分配型)	2.35%	8.95%	-0.30%
9	ダイワ海外ソブリン・ファンド (毎月分配型)	1.93%	5.85%	-2.03%
10	PIMCOインカム戦略ファンド<円インカム> (毎月分配型)	2.51%	4.61%	0.22%
11	ニッセイJリートオープン (年1回決算型)	1.54%	12.81%	-0.50%
12	DIAM新興企業日本株オープン 米ドル型	2.40%	20.85%	-1.59%
13	東京海上・円資産バランスファンド (毎月決算型)	1.25%	3.44%	0.62%
14	ニッセイJPX日経400アクティブファンド	2.24%	17.17%	0.99%
15	DIAM新興企業日本株ファンド	2.40%	16.37%	-0.42%
16	ニッセイ・インド厳選株式ファンド	2.59%	25.35%	-9.68%
17	One国内株オープン	2.42%	16.72%	5.64%
18	PIMCOニューワールドインカムファンド<豪ドルコース> (毎月分配型)	2.48%	15.34%	-4.85%
19	PIMCOインカム戦略ファンド<円インカム> (年2回分配型)	2.51%	4.61%	0.23%
20	JPM・E-フロンティア・オープン	2.42%	19.00%	-0.25%

(2019年3月末)

当社取扱いファンド残高上位20銘柄 (設定後5年以上経過、2019年3月末時点)

順位	ファンド名	コスト	リスク	リターン
1	ニッセイJリートオープン (毎月分配型)	1.51%	8.53%	7.79%
2	DIAM高格付インカム・オープン (毎月決算コース)	1.62%	7.74%	0.15%
3	ブラジル・ボンド・オープン (毎月決算型)	2.10%	19.39%	2.27%
4	PIMCOニューワールド円インカムファンド (毎月分配型)	2.31%	6.03%	2.01%
5	DIAM新興企業日本株オープン 米ドル型	2.35%	20.86%	10.00%
6	ダイワ海外ソブリン・ファンド (毎月分配型)	1.89%	6.96%	0.43%
7	ニッセイJPX日経400アクティブファンド	2.20%	15.89%	9.51%
8	DIAM新興企業日本株ファンド	2.35%	15.29%	8.41%
9	PIMCOニューワールドインカムファンド<豪ドルコース> (毎月分配型)	2.43%	12.09%	0.12%
10	イーストスプリング・インド株式ファンド (3ヵ月決算型)	2.57%	19.10%	8.33%
11	DIAM 国内株オープン	2.38%	15.33%	15.89%
12	PIMCOニューワールドインカムファンド<メキシコペソコース> (毎月分配型)	2.43%	15.12%	0.51%
13	JPM・E-フロンティア・オープン	2.38%	17.83%	6.25%
14	イーストスプリング・インド株式オープン	2.57%	19.19%	8.49%
15	DIAM新興市場日本株ファンド	2.29%	21.39%	25.36%
16	東京海上・円資産バランスファンド (毎月決算型)	1.23%	2.25%	3.38%
17	アメリカン・ニュー・ステージ・オープン	2.89%	19.10%	6.79%
18	ニッセイJリートオープン (年1回決算型)	1.51%	8.53%	7.77%
19	PIMCOニューワールドインカムファンド<世界通貨分散コース> (毎月分配型)	2.43%	11.09%	2.12%
20	JPM北米高配当・成長株ファンド (為替ヘッジなし、3ヵ月決算型)	2.32%	15.83%	9.51%

(2018年3月末)

当社取扱いファンド残高上位20銘柄 (設定後5年以上経過、2018年3月末時点)

順位	ファンド名	コスト	リスク	リターン
1	ニッセイJリートオープン (毎月分配型)	1.51%	13.35%	3.23%
2	ブラジル・ボンド・オープン (毎月決算型)	2.10%	17.65%	3.13%
3	DIAM高格付インカム・オープン (毎月決算コース)	1.62%	8.89%	-0.24%
4	PIMCOニューワールド円インカムファンド (毎月分配型)	2.31%	6.75%	1.39%
5	ダイワ海外ソブリン・ファンド (毎月分配型)	1.89%	8.06%	1.35%
6	PIMCOニューワールドインカムファンド<豪ドルコース> (毎月分配型)	2.43%	13.96%	-0.23%
7	PIMCOニューワールドインカムファンド<メキシコペソコース> (毎月分配型)	2.43%	15.21%	-0.07%
8	イーストスプリング・インド株式ファンド (3ヵ月決算型)	2.57%	22.28%	9.90%
9	JPM・E-フロンティア・オープン	2.38%	21.12%	12.27%
10	アメリカン・ニュー・ステージ・オープン	2.89%	16.86%	10.83%
11	イーストスプリング・インド株式オープン	2.57%	22.42%	10.03%
12	DIAM新興市場日本株ファンド	2.29%	25.33%	38.11%
13	DWS グローバル公益債券ファンド (毎月分配型) Aコース (為替ヘッジあり)	1.99%	4.15%	1.31%
14	東京海上・円資産バランスファンド (毎月決算型)	1.23%	2.24%	3.22%
15	DIAM 国内株オープン	2.38%	14.57%	22.84%
16	DIAM J-REITアクティブファンド (毎月決算型)	1.51%	12.62%	2.07%
17	利回り株チャンス13-03 (年4回決算型)	2.20%	15.34%	10.31%
18	グローバル・ソブリン・オープン (毎月決算型)	1.67%	7.59%	2.31%
19	ニッセイ/AEW・USリートファンド 為替ヘッジなし (毎月分配型)	2.27%	16.28%	7.00%
20	DWS グローバル公益債券ファンド (毎月分配型) Bコース (為替ヘッジなし)	1.99%	9.00%	4.32%

注：コストは販売手数料(消費税込み)の5分の1と信託報酬率(消費税込み)の合計値。

リスク、リターンは過去5年のリスク、リターンを年率換算。

DIAM 国内株オープンは2019年5月29日付でファンド名をOne 国内株オープンに変更。