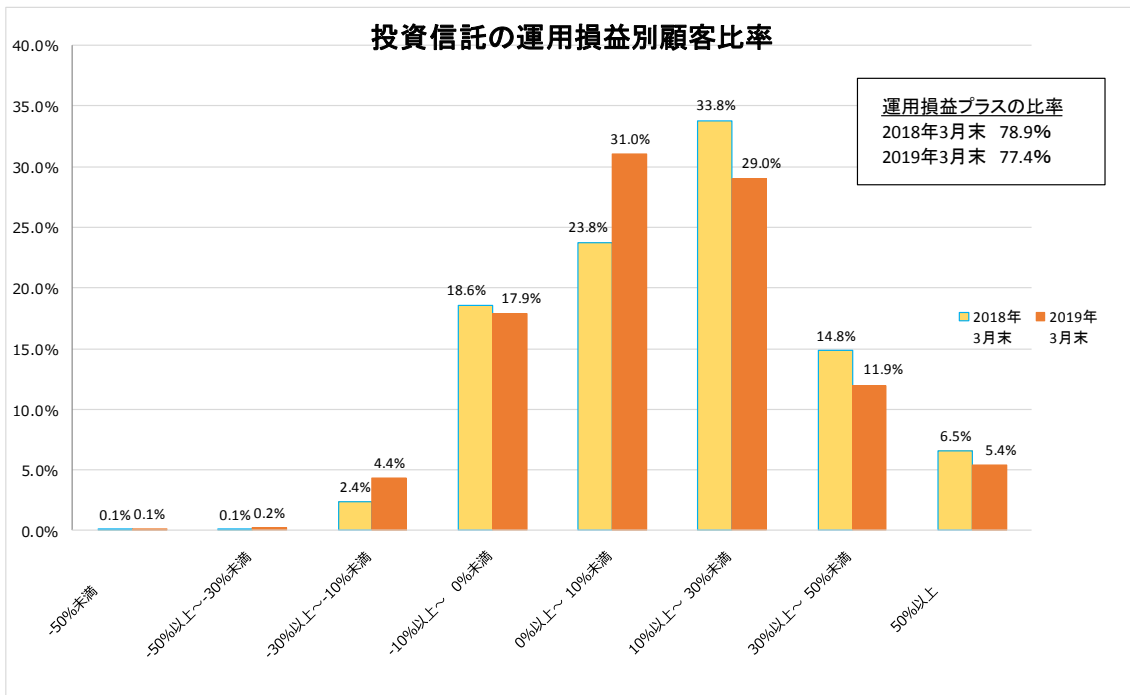


「投資信託の販売会社における比較可能な共通 KPI」の公表について

金融庁が2018年(平成30年)6月に公表した「投資信託の販売会社における比較可能な共通 KPI について」に基づき、当社の2019年3月末時点の実績を以下の通り公表します。

投資信託の運用損益別顧客比率

2019年3月末時点の運用損益(トータルリターン)がプラスになっているお客様の比率は77.4%となっております。



対象顧客：2019年3月末時点に投資信託を保有している個人顧客

対象商品：公募国内投信および外国籍投信（ETF、上場REIT、公社債投信<MMF、MMF等>、私募投信、確定拠出年金・財形・ミリオンを除く）

計算方法：

<分子> 基準日時点の評価金額+累計受取分配金(税引き後)+累計売付金額-買付金額(含む税込手数料)

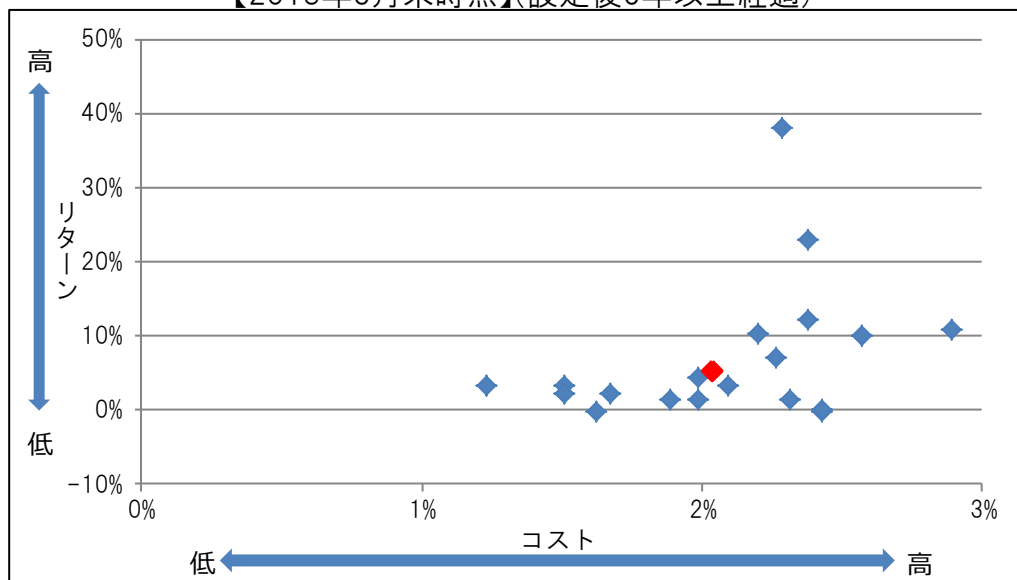
基準日時点までに全部売却・償還された銘柄は対象外

<分母> 基準日時点の評価金額

<遡及期間> 2001/10/1～2019/3/31

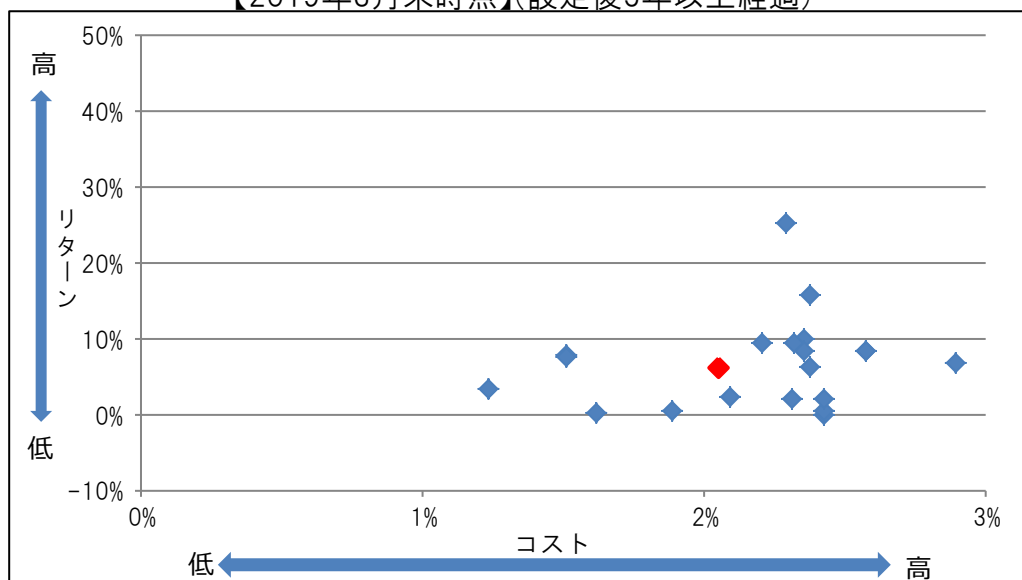
投資信託の預り残高上位 20 銘柄のコスト・リターン

当社取扱い投資信託預り残高上位20銘柄のコスト・リターン
【2018年3月末時点】(設定後5年以上経過)



残高加重平均値(◆マーク)	コスト	リターン
	2.04%	5.24%

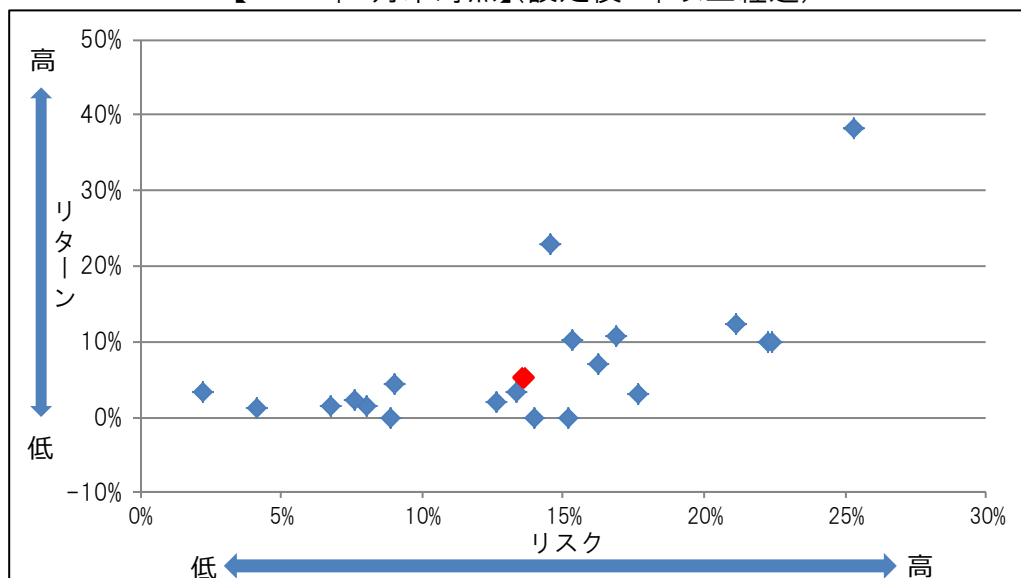
【2019年3月末時点】(設定後5年以上経過)



残高加重平均値(◆マーク)	コスト	リターン
	2.05%	6.22%

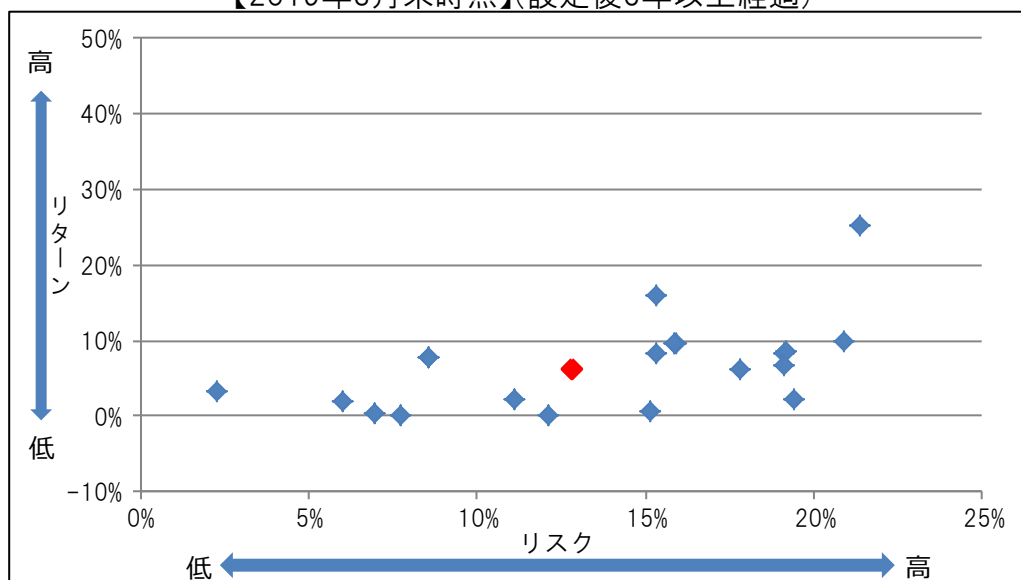
投資信託の預り残高上位 20 銘柄のリスク・リターン

当社取扱い投資信託預り残高上位20銘柄のリスク・リターン
【2018年3月末時点】(設定後5年以上経過)



残高加重平均値(◆マーク)	リスク	リターン
	13.60%	5.24%

【2019年3月末時点】(設定後5年以上経過)



残高加重平均値(◆マーク)	リスク	リターン
	12.81%	6.22%

投資信託の預り残高上位 20 銘柄一覧

当社取扱いファンド残高上位20(2018年3月末時点、設定から5年以上経過)

順位	ファンド名	コスト	リスク	リターン
1	ニッセイリットオープン(毎月分配型)	1.51%	13.35%	3.23%
2	ブラジル・ボンド・オープン(毎月決算型)	2.10%	17.65%	3.13%
3	DIAM高格付インカム・オープン(毎月決算コース)	1.62%	8.89%	-0.24%
4	PIMCOニューワールド円インカムファンド(毎月分配型)	2.31%	6.75%	1.39%
5	ダイワ海外ソブリン・ファンド(毎月分配型)	1.89%	8.06%	1.35%
6	PIMCOニューワールドインカムファンド豪ドルコース毎月分配	2.43%	13.96%	-0.23%
7	PIMCOニューワールドインカムファンドベソコース毎月分配	2.43%	15.21%	-0.07%
8	イーストスプリング・インド株式ファンド(3ヵ月決算型)	2.57%	22.28%	9.90%
9	JPM・Eーフロンティア・オープン	2.38%	21.12%	12.27%
10	アメリカン・ニュー・ステージ・オープン	2.89%	16.86%	10.83%
11	イーストスプリング・インド株式オープン	2.57%	22.42%	10.03%
12	DIAM新興市場日本株ファンド	2.29%	25.33%	38.11%
13	DWS グローバル公益債券ファンド(毎月分配型)Aコース	1.99%	4.15%	1.31%
14	東京海上・円資産バランスファンド(毎月決算型)	1.23%	2.24%	3.22%
15	DIAM 国内株オープン	2.38%	14.57%	22.84%
16	DIAM JーREITアクティブファンド(毎月決算型)	1.51%	12.62%	2.07%
17	大和 利回り株チャンス13ー03(年4回決算型)	2.20%	15.34%	10.31%
18	グローバル・ソブリン・オープン(毎月決算型)	1.67%	7.59%	2.31%
19	ニッセイ/AEW・USリートF為替ヘッジなし(毎月分配型)	2.27%	16.28%	7.00%
20	DWS グローバル公益債券ファンド(毎月分配型)Bコース	1.99%	9.00%	4.32%

当社取扱いファンド残高上位20(2019年3月末時点、設定から5年以上経過)

順位	ファンド名	コスト	リスク	リターン
1	ニッセイリットオープン(毎月分配型)	1.51%	8.53%	7.79%
2	DIAM高格付インカム・オープン(毎月決算コース)	1.62%	7.74%	0.15%
3	ブラジル・ボンド・オープン(毎月決算型)	2.10%	19.39%	2.27%
4	PIMCOニューワールド円インカムファンド(毎月分配型)	2.31%	6.03%	2.01%
5	DIAM新興企業日本株オープン 米ドル型	2.35%	20.86%	10.00%
6	ダイワ海外ソブリン・ファンド(毎月分配型)	1.89%	6.96%	0.43%
7	ニッセイJPX日経400アクティブファンド	2.20%	15.89%	9.51%
8	DIAM新興企業日本株ファンド	2.35%	15.29%	8.41%
9	PIMCOニューワールドインカムファンド豪ドルコース毎月分配	2.43%	12.09%	0.12%
10	イーストスプリング・インド株式ファンド(3ヵ月決算型)	2.57%	19.10%	8.33%
11	DIAM 国内株オープン	2.38%	15.33%	15.89%
12	PIMCOニューワールドインカムファンドベソコース毎月分配	2.43%	15.12%	0.51%
13	JPM・Eーフロンティア・オープン	2.38%	17.83%	6.25%
14	イーストスプリング・インド株式オープン	2.57%	19.19%	8.49%
15	DIAM新興市場日本株ファンド	2.29%	21.39%	25.36%
16	東京海上・円資産バランスファンド(毎月決算型)	1.23%	2.25%	3.38%
17	アメリカン・ニュー・ステージ・オープン	2.89%	19.10%	6.79%
18	ニッセイリットオープン(年1回決算型)	1.51%	8.53%	7.77%
19	PIMCOニューワールドインカムファンド世界通貨分散毎月	2.43%	11.09%	2.12%
20	JPM北米高配当・成長株ファンド(ヘッジなし 3ヶ月決算型)	2.32%	15.83%	9.51%

注:コストは販売手数料率(消費税込み)の5分の1と信託報酬率(消費税込み)の合計値。

リスク、リターンは過去5年間のリスク、リターンを年率換算。

DIAM国内株オープンは2019年5月29日付でファンド名をOne国内株オープンに変更。